

DAFTAR PUSTAKA

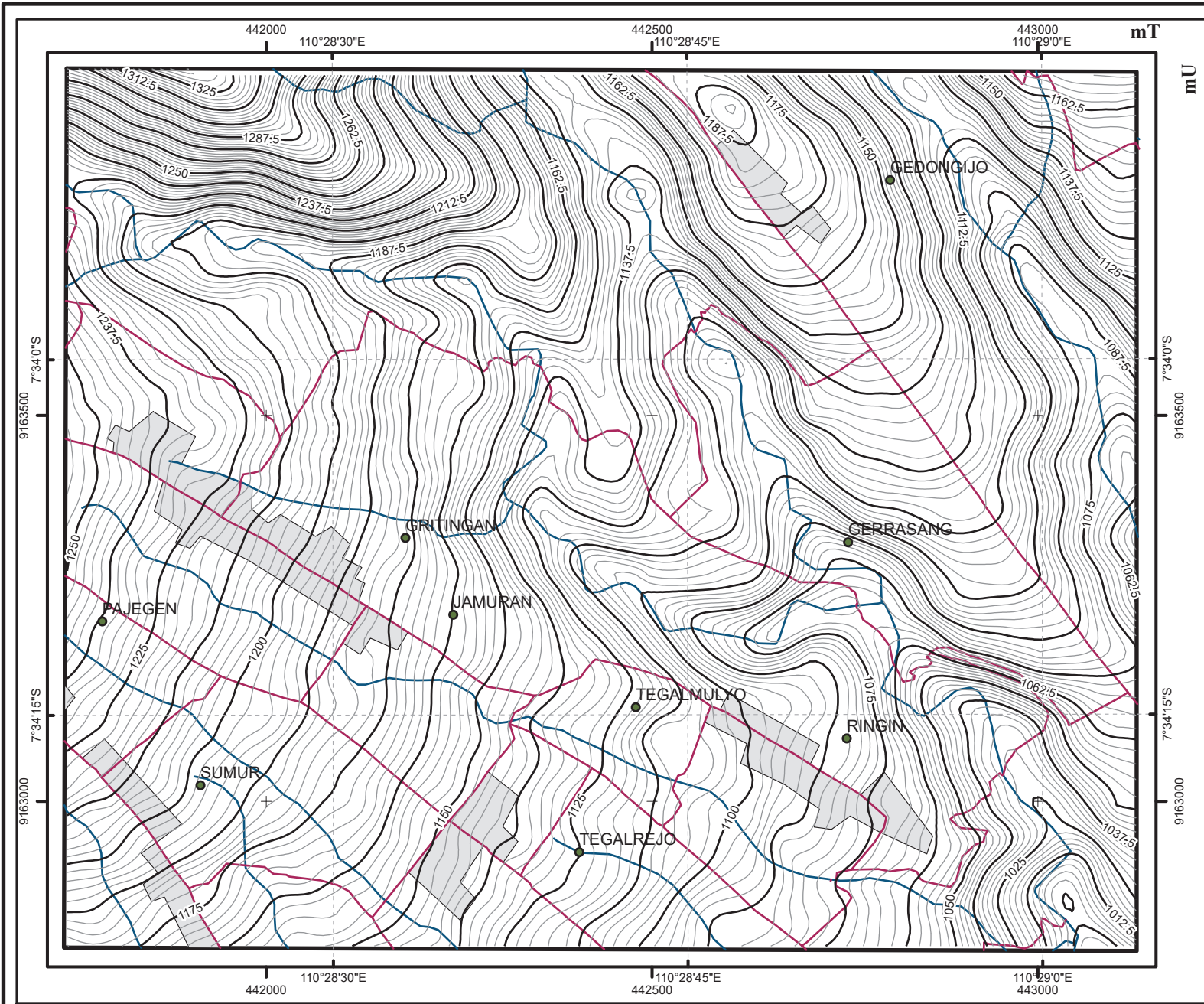
- Anonim, (2012). *Peraturan Kepala Badan Nasional Penanggulangan Bencana Nomor 02 Tahun 2012 Tentang Pedoman Umum Pengkajian Risiko Bencana*, Jakarta.
- Anonim, (2020). *Rata-Rata Laju Pertumbuhan Penduduk Pertahun*, Gunung Kidul kab.bps.go.id (diakses pada 19 Juni 2020)
- Anonim, (1990). *SK Menteri Pertanian Nomor 683/Kpts/Um/8/1981 Tentang Kriteria dan Tata Cara Penetapan Hutan Produksi*, Jakarta.
- Anonim, (1990). *SK Menteri Pertanian Nomor 837/Kpts/Um/11/1980 Tentang Kriteria dan Tata Cara Penetapan Hutan Lindung*, Jakarta.
- Anonim, (2011). *Undang-Undang Republik Indonesia Nomor 1 Tahun 2011 Tentang Perumahan dan Kawasan Permukiman*, Jakarta.
- Aditya, T., Maria-Unger, E., Berg, C., Bennett, R., Saers, P., Syahid, H. L., Erwan, D., Wits, T., Widjajanti, N., Santosa, P. B., Atunggal, D., Hanafi, I., dan Sutejo, D. (2020). *Participatory Land Administration in Indonesia: Quality and Usability Assessment*. *Land*. 9 (3), 79
- Al-Vatia, T. V., & Nugroho, P. D. (2019). *Analysis of the Effect of Land Use Planning and Land Value in Gamping Subdistrict, Sleman, D.I Yogyakarta from 2013 to 2018*. *JGISE: Journal of Geospatial Information Science and Engineering*. Vol. 2 No. 2, pp. 245 – 254.
- Andreastuti, S.D., Alloway, B.V., and Smith, I.E.M., 2000. *A detailed tephrostratigraphic Framework at Merapi Volcano, Central Jawa, Indonesia : Implications for eruption prediction and hazard assessment*. *Journal Volcanology Geothermal Resources*, 100, h. 51-68


- Ardi, A.S., & Sumunar, D.R.S., 2017. *Analisis Risiko Bencana Erupsi Gunung Merapi di Kecamatan Dukun, Kabupaten Magelang*. Geomedia : Majalah Ilmiah dan informasi kegeografian, 15 (1). *JGISE: Journal of Geospatial Information Science and Engineering Vol 2 No.2*.
- Astrisele, A. & Santosa, P. B. (2019). *Estimating Land Value Change Post Land Consolidation of Gadingsari Village, Bantul Regency, Special Region of Yogyakarta, Indonesia*.
- Baja, S. (2012). *Perencanaan Tata Guna Lahan dalam Pengembangan Wilayah*. Yogyakarta : CV Andi Offset.
- Harjowigeno, S. (2003). *Ilmu Tanah*. Jakarta : Akademika Presindo.
- Cengiz, T., Akbulak, C., 2009. *Application of analytical hierarchy process and geographic information systems in land-use suitability evaluation: A case study of Dümrek village (Çanakkale, Turkey)*. *Int. J. Sustain. Dev. World Ecol.* 16, 286–294.
- Chamin. S. 2019. *Analisis Kesesuaian Penggunaan Lahan Pada Tipologi Kawasan Rawan Bencana Gunung Merapi Di Kecamatan Kemalang Kabupaten Klaten*. Jurusan Geografi Fakultas Ilmu Sosial Universitas Negeri Semarang.
- Dai, F.C., Lee, C.F., Zhang, X.H., 2001. *GIS-Based Geo-Environmental Evaluation for Urban Land-Use Planning: A Case Study*. *Eng. Geol.*
- Doyle, P., 2005. *Environmental Geology*. *Encycl. Geol.* 25–33. <https://doi.org/10.1016/B0-12-369396-9/00204-5>
- Ekoningsih, Y. (2002). *Evaluasi Penetapan Kecamatan sebagai Pusat Pertumbuhan Ekonomi di Kabupaten Gunungkidul*. Tesis. Yogyakarta : Universitas Gadjah Mada
- Hardjowigeno, S., & Widiatmaka. (2011). *Evaluasi Kesesuaian Lahan dan Perencanaan Tataguna Tanah*. Yogyakarta : Gadjah Mada University Press.



- Harsono, S. (1996). Kebutuhan Tanah dan Managemen *Pengelolaannya* dalam Pembangunan Nasional, *Makalah, Seminar Nasional Peringatan 26 Tahun Keluarga Mahasiswa Teknik Geodesi*. Yogyakarta. UGM
- Hilmansyah, H. DKK. (2015). Kajian Perkembangan Dan Kesesuaian *Lahan* Permukiman Eksisting DI Kecamatan Indramayu. *Jurnal Teknik PWK*, Volume 4 Nomor 1.
- Hopkins, L.D., 1977. *Methods for Generating Land Suitability Maps: A Comparative Evaluation*. J. Am. Plan. Assoc. 43, 386–400.
- Marjiyono, Ratdomopurbo, Suharna, Zajulu, M. H. H., & Setianegara. R. 2014. *Geologi Bawah Permukaan Dataran Klaten Berdasarkan Interpretasi Data Mikrotremor*. JGSM Vol. 15 No. 1 Februari 2014 hal 3-9.
- Mentari, F. (2016). *Sistem Informasi Penentuan Lokasi TPA Sampah Menggunakan Metode AHP Studi Kasus : Dinas Kebersihan dan Pertamanan Kota Malang*. Jurnal Teknologi Informatika.
- Nasution, Ibrahim (1999). *Studi Hidrogeologi Kawasan Resapan Lereng Merapi Bagian Selatan untuk Konservasi*, Jurusan Teknik Geologi Fakultas Teknik Universitas Gadjah Mada, Yogyakarta
- Noor, D. 2006. *Geologi Lingkungan*. Yogyakarta : Graha Ilmu, 2006 x + 214 hlm, 1Jil.: 23 cm. ISBN: 979-756-074-2. 1. Teknik.
- Oksaping, A. F., Djurdjani, dan Nugroho, P. (2019). *Land Valuation with Analytical Hierarchy Process and Regression Method in Grogol Sub-District, Sukoharjo District*. JGISE: Journal of Geospatial Information Science and Engineering. Vol. 2 No. 1.
- Saaty, T. L. (1993). *Pengambilan Keputusan Bagi Para Pemimpin, Proses Hirarki Analitik untuk Pengambilan Keputusan dalam Situasi yang Kompleks*. Pustaka Binama Pressindo.

- Saaty, T. L. (2008). *Decition making with the analytic hierarchy process*. International journal of services sciences, 1(1), pp, 83-98.
- Setiawan, F. (2010). *Aplikasi Penginderaan Jauh dan GIS untuk Penentuan Lokasi TPA Sampah di Kota Surabaya*. Seminar Nasional Alplikasi Teknologi Informasi. Lembaga Ilmu Pengetahuan Indonesia. 19 Juni 2010. Yogyakarta.
- Suharyadi. 2004. *Aplikasi Sistem Informasi Geografi. Bahan Ajar*. Fakultas Geografi Universitas Gajah Mada, Yogyakarta
- Wirakusumah, A.D., Juwarna H., Loebis. H. (1989). *Peta Geologi Gunung Merapi. Provinsi Daerah Istimewa Yogyakarta dan Jawa*. Skala 1:50.000. Puslitbang Geologi. Bandung.
- Wirandha, F. S. & Santosa, P. B. (2018). *Analisis Tingkat Kerawanan Kemiskinan di Kota Banda Aceh dengan Metode Analytical Hierachy Process (AHP)*. *Prosiding CGISE ke-4*. Yogyakarta 24-25 Oktober 2018.
- Zuidam, R.A Van. 1979. *Terrain Analysis & Classification Using Aerial Photographs. A Geomorphological Approach*, ITC Textbook of Photo Interpretation Vol.VII, The Netherland.







LAMPIRAN




INSTITUT TEKNOLOGI NASIONAL YOGYAKARTA
FAKULTAS TEKNOLOGI MINERAL
PROGRAM STUDI MAGISTER TEKNIK GEOLOGI
PETA TOPOGRAFI
DAERAH TEGALMULYO DAN SEKITARNYA
KECAMATAN KEMALANG, KABUPATEN KLATEN
JAWA TENGAH



SKALA 1 : 7,500
 Oleh :
Supiya Jaka Basuki
4200220003
Yogyakarta
2023

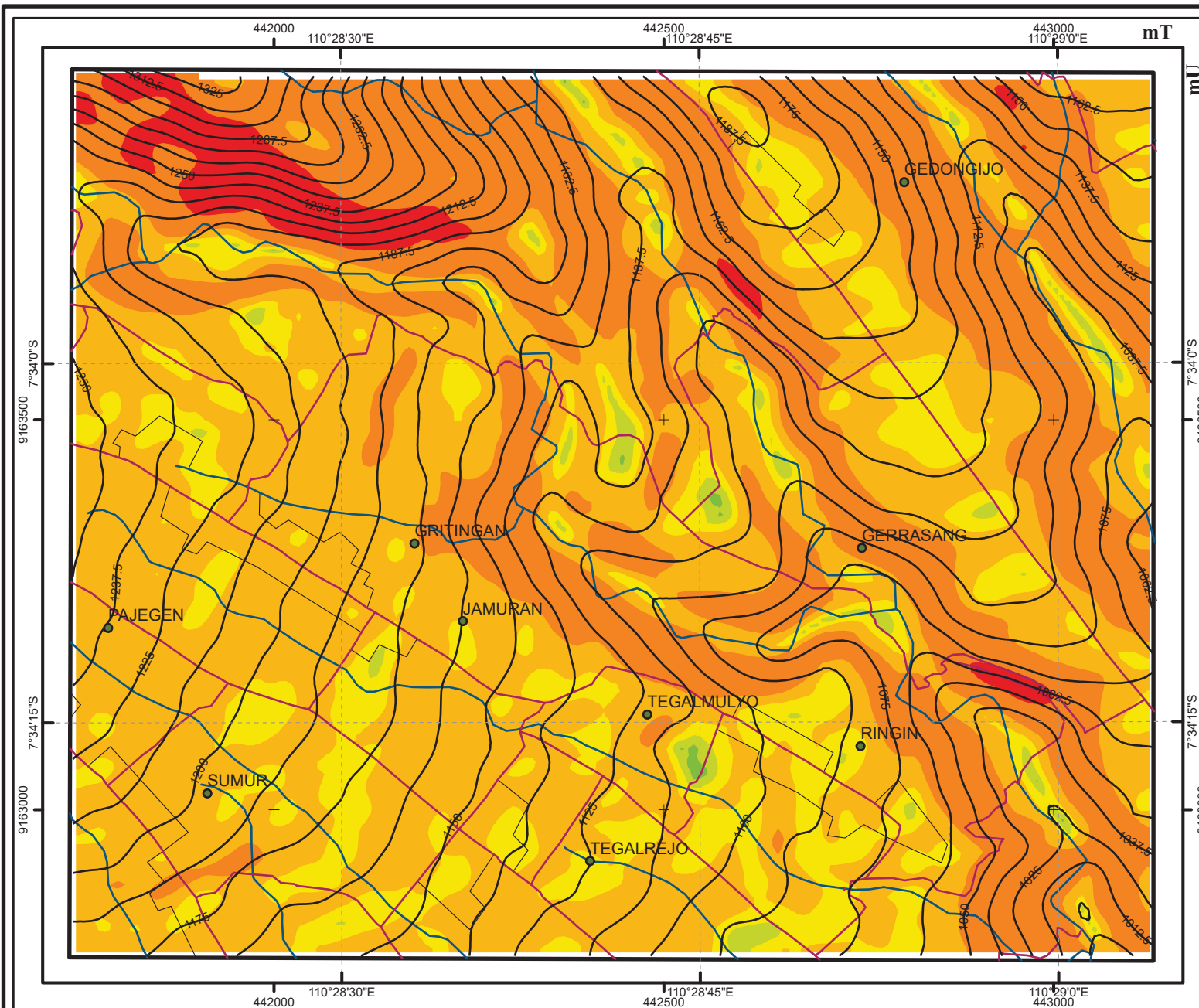
Legenda

| | |
|--|---|
|  Topomini |  Jalan |
|  Kontur Indeks |  Sungai |
|  Kontur |  Pemukiman |



Sumber Data :

1. Peta Rupa Bumi Indonesia (Indonesia Geospasial Portal, Badan Informasi Geospasial 2019)
2. Hillshade Terrain Based on Dron data, April 2023



INSTITUT TEKNOLOGI NASIONAL YOGYAKARTA
 FAKULTAS TEKNOLOGI MINERAL
 PROGRAM STUDI MAGISTER TEKNIK GEOLOGI

PETA KEMIRINGAN LERENG
 DAERAH TEGALMULYO DAN SEKITARNYA
 KECAMATAN KEMALANG, KABUPATEN KLATEN
 JAWA TENGAH



SKALA 1 : 7,500

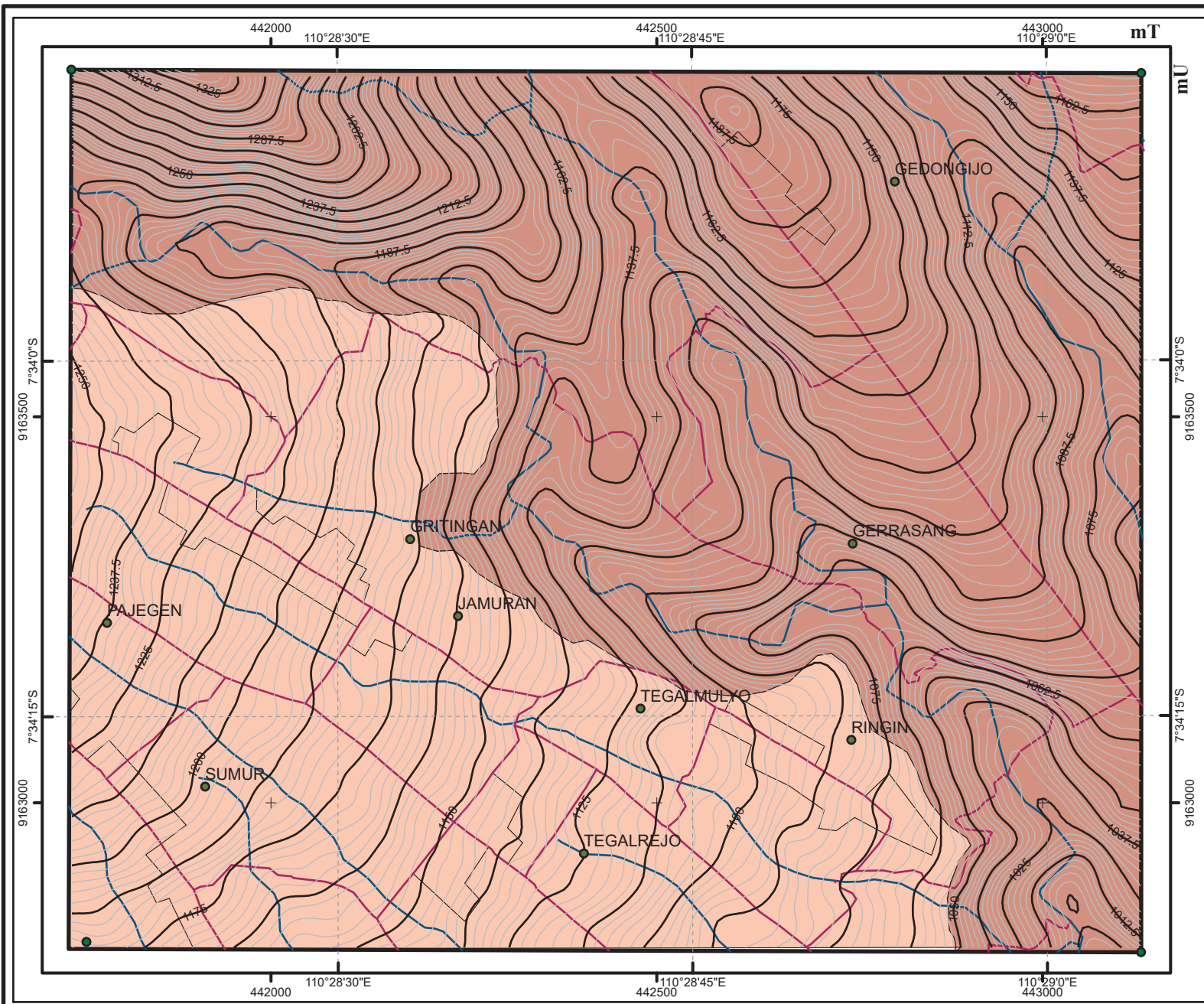
Oleh :
 Supiya Jaka Basuki
 4200220003

Yogyakarta
 2023

| Legenda | |
|----------------------------------|---------------|
| | Topomini |
| | Kontur Indeks |
| | Jalan |
| | Sungai |
| | Pemukiman |
| Kemiringan Lereng (Zuidam, 1983) | |
| | 0 - 2 % |
| | 2 - 7 % |
| | 7 - 15 % |
| | 15 - 30 % |
| | 30 - 70 % |
| | > 70 % |



Sumber Data :
 1. Peta Rupa Bumi Indonesia (Indonesia Geospasial Portal, Badan Informasi Geospasial 2019)
 2. Hillshade Terrain Based on Dron data, April 2023



INSTITUT TEKNOLOGI NASIONAL YOGYAKARTA
 FAKULTAS TEKNOLOGI MINERAL
 PROGRAM STUDI MAGISTER TEKNIK GEOLOGI

PETA GEOMORFOLOGI
 DAERAH TEGALMULYO DAN SEKITARNYA
 KECAMATAN KEMALANG, KABUPATEN KLATEN
 JAWA TENGAH



SKALA 1 : 7,500

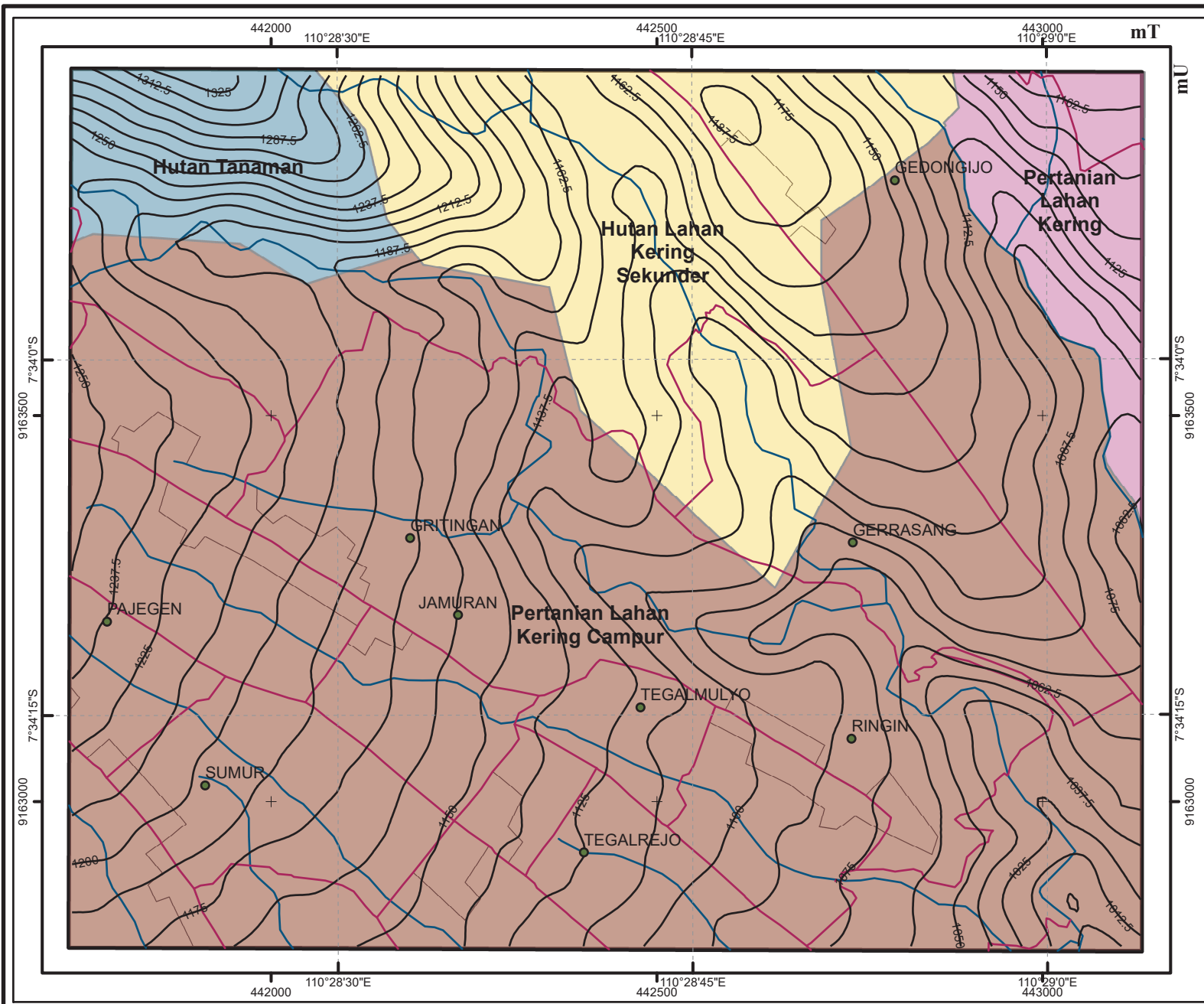
Oleh :
 Supiya Jaka Basuki
 4200220003

Yogyakarta
 2023

| Legenda | |
|---|-----------------------------------|
| | Topomini |
| | Kontur Indeks |
| | Jalan |
| | Sungai |
| | Pemukiman |
| Satuan Geomorfologi (Cancelado, 1979 dan van Zuidam, 1983) | |
| | Satuan Lereng Agak Curam Vulkanik |
| | Satuan Lereng Curam Vulkanik |



Sumber Data :
 1. Peta Rupa Bumi Indonesia (Indonesia Geospasial Portal, Badan Informasi Geospasial 2019)
 2. Hillshade Terrain Based on Dron data, April 2023



INSTITUT TEKNOLOGI NASIONAL YOGYAKARTA
 FAKULTAS TEKNOLOGI MINERAL
 PROGRAM STUDI MAGISTER TEKNIK GEOLOGI

PETA PERUNTUKAN KAWASAN
 DAERAH TEGALMULYO DAN SEKITARNYA
 KECAMATAN KEMALANG, KABUPATEN KLATEN
 JAWA TENGAH



SKALA 1 : 7,500

Oleh :
 Supiya Jaka Basuki
 4200220003

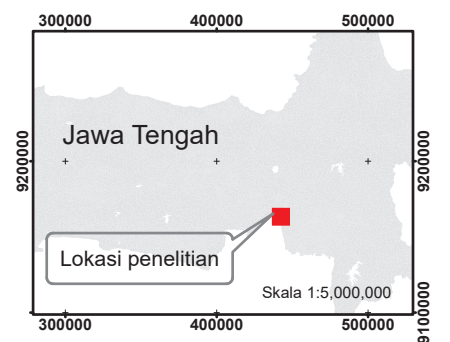
Yogyakarta
 2023

Legenda

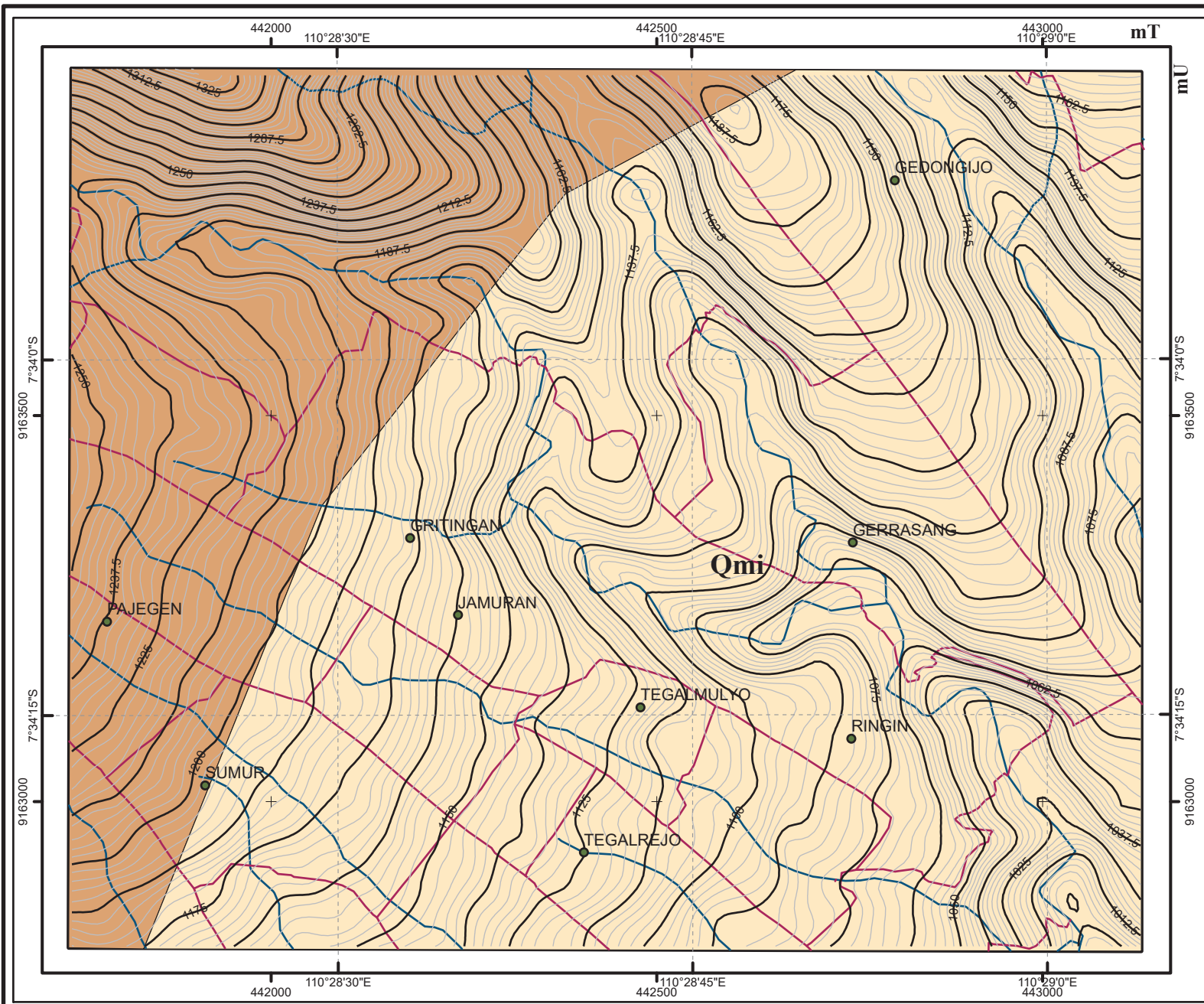
- Topomini
- Jalan
- Sungai
- Pemukiman

Kawasan RTRW

- Hutannya Lahan Kering Sekunder
- Hutannya Tanaman
- Pertanian Lahan Kering
- Pertanian Lahan Kering Campur



Sumber Data :
 1. Perda RTRW Kabupaten Klaten (Indonesia Geospasial Portal, Badan Informasi Geospasial 2021)
 2. Hillshade Terrain Based on Dron data, April 2023



INSTITUT TEKNOLOGI NASIONAL YOGYAKARTA
 FAKULTAS TEKNOLOGI MINERAL
 PROGRAM STUDI MAGISTER TEKNIK GEOLOGI

PETA GEOLOGI
 DAERAH TEGALMULYO DAN SEKITARNYA
 KECAMATAN KEMALANG, KABUPATEN KLATEN
 JAWA TENGAH

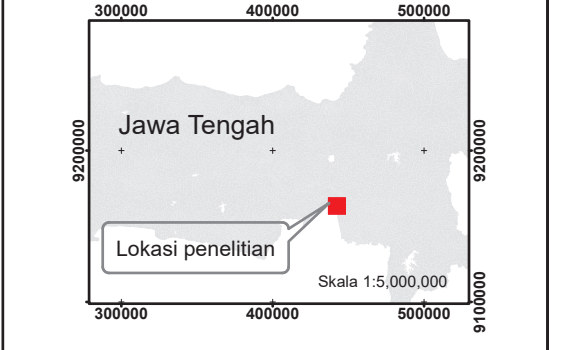


SKALA 1 : 7,500

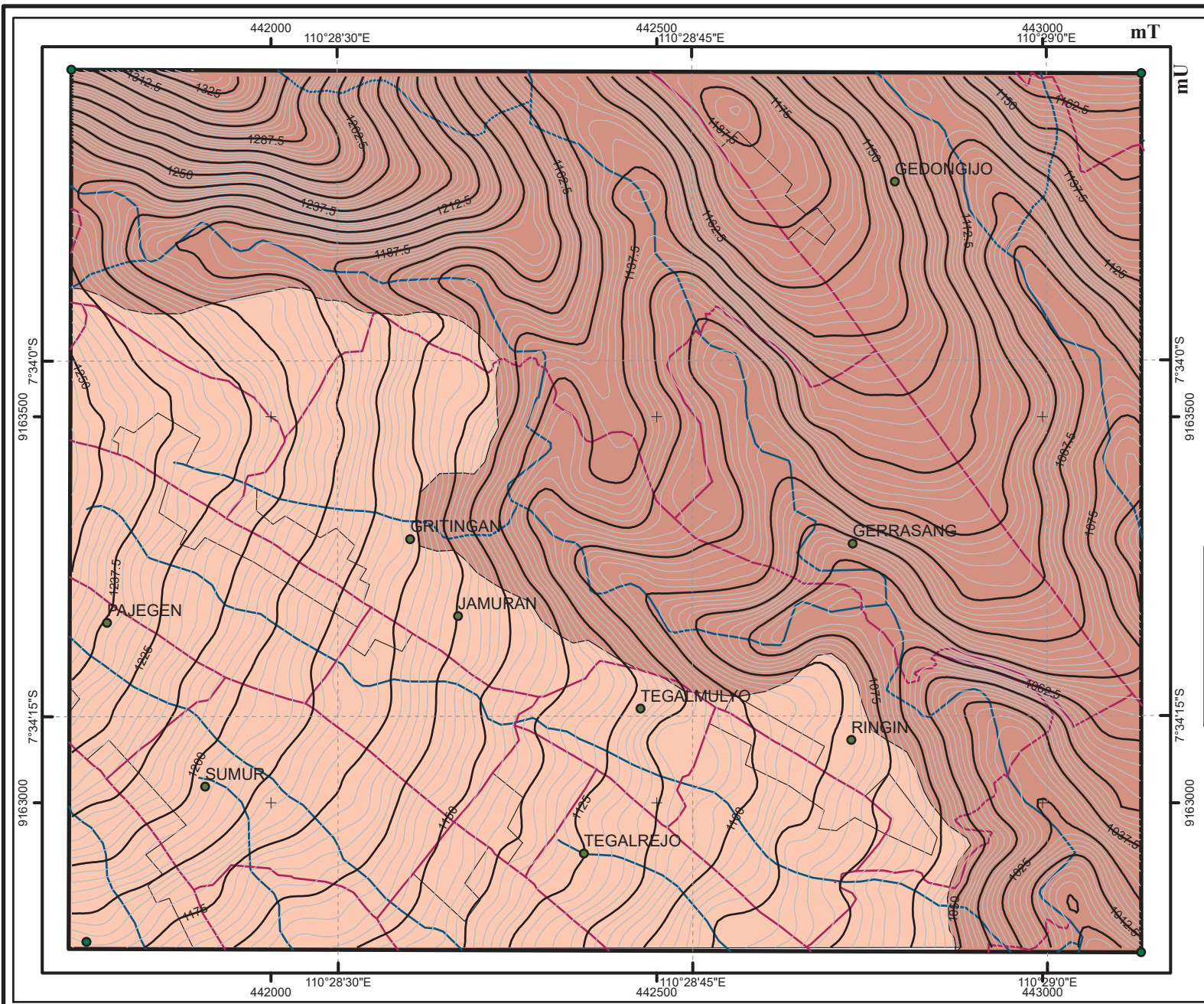
Oleh :
 Supiya Jaka Basuki
 4200220003

Yogyakarta
 2023

| Legenda | |
|---------------|----------------------------------|
| | Topomini |
| | Kontur Indeks |
| | Jalan |
| | Sungai |
| | Pemukiman |
| Satuan Batuan | |
| | Endapan Gunung Merapi Muda (Qmi) |
| | Endapan Gunung Merapi Tua (Qmo) |



Sumber Data :
 1. Peta Rupa Bumi Indonesia (Indonesia Geospasial Portal, Badan Informasi Geospasial 2019)
 2. Hillshade Terrain Based on Dron data, April 2023



INSTITUT TEKNOLOGI NASIONAL YOGYAKARTA
 FAKULTAS TEKNOLOGI MINERAL
 PROGRAM STUDI MAGISTER TEKNIK GEOLOGI

PETA GEOMORFOLOGI
 DAERAH TEGALMULYO DAN SEKITARNYA
 KECAMATAN KEMALANG, KABUPATEN KLATEN
 JAWA TENGAH



SKALA 1 : 7,500

Oleh :
 Supiya Jaka Basuki
 4200220003

Yogyakarta
 2023

| Legenda | |
|---|-----------------------------------|
| | Topomini |
| | Kontur Indeks |
| | Jalan |
| | Sungai |
| | Pemukiman |
| Satuan Geomorfologi (Cancelado, 1979 dan van Zuidam, 1983) | |
| | Satuan Lereng Agak Curam Vulkanik |
| | Satuan Lereng Curam Vulkanik |



Sumber Data :
 1. Peta Rupa Bumi Indonesia (Indonesia Geospasial Portal, Badan Informasi Geospasial 2019)
 2. Hillshade Terrain Based on Dron data, April 2023



INSTITUT TEKNOLOGI NASIONAL YOGYAKARTA
FAKULTAS TEKNOLOGI MINERAL
PROGRAM STUDI MAGISTER TEKNIK GEOLOGI

PETA KEMIRINGAN LERENG
DAERAH TEGALMULYO DAN SEKITARNYA
KECAMATAN KEMALANG, KABUPATEN KLATEN
JAWA TENGAH



SKALA 1 : 7,500

Oleh :
Supiya Jaka Basuki
4200220003

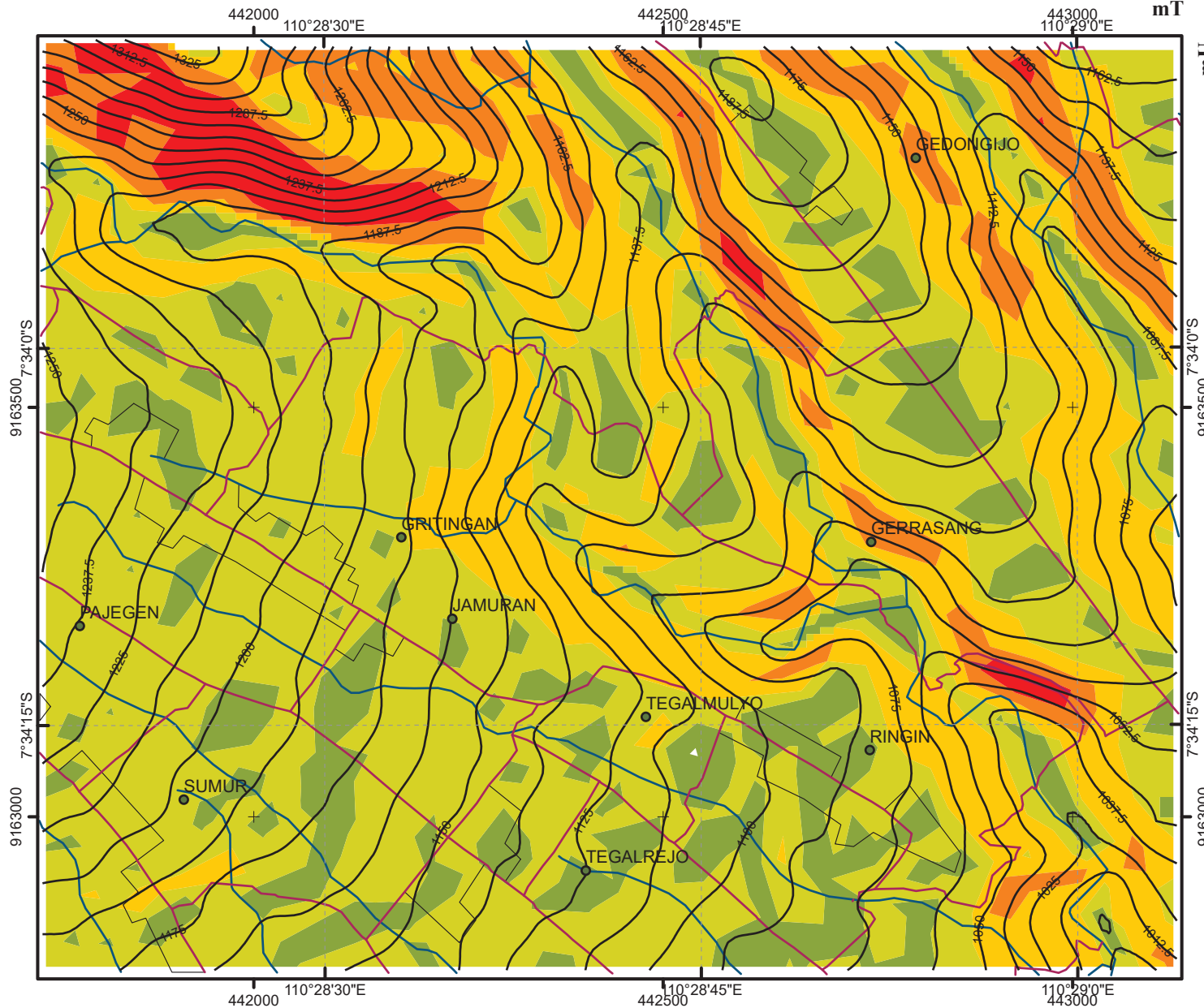
Yogyakarta
2023

Legenda

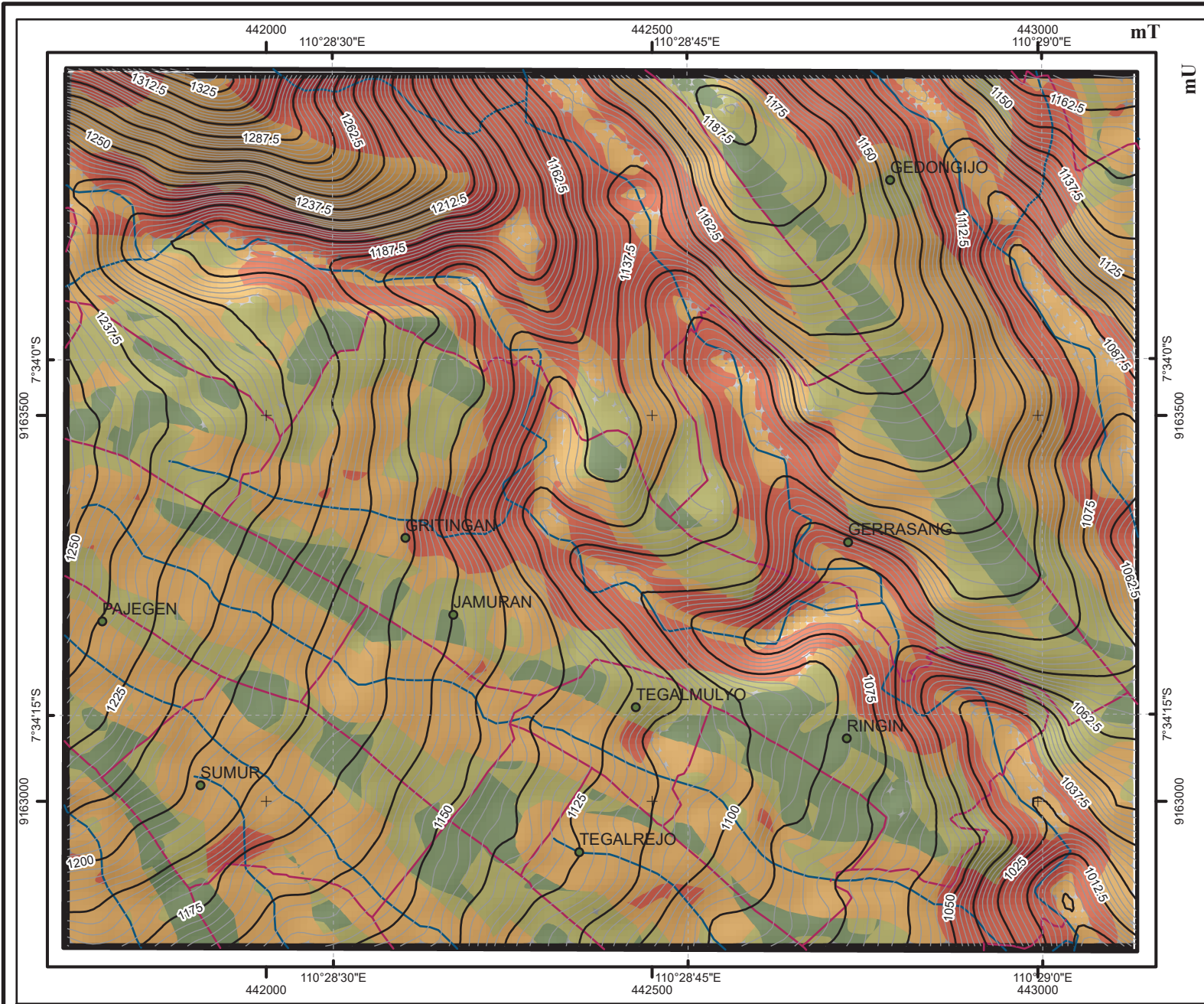
- Topomini
- ~ Jalan
- ~ Sungai
- Pemukiman


Kelas Lereng (%)
(Resiko Bencana Indonesia)



- 0 - 15
- 15 - 30
- 30 - 50
- 50 - 70
- > 70



Sumber Data :
1. Peta Rupa Bumi Indonesia (Indonesia Geospasial Portal, Badan Informasi Geospasial 2019)
2. Hillshade Terrain Based on Dron data, April 2023




INSTITUT TEKNOLOGI NASIONAL YOGYAKARTA
FAKULTAS TEKNOLOGI MINERAL
PROGRAM STUDI MAGISTER TEKNIK GEOLOGI
PETA KESESUAIAN LAHAN
DAERAH TEGALMULYO DAN SEKITARNYA
KECAMATAN KEMALANG, KABUPATEN KLATEN
JAWA TENGAH



SKALA 1 : 7,500
 Oleh :
Supiya Jaka Basuki
4200220003
Yogyakarta
2023

Analisis Kesesuaian Kawasan

- Kaw. Lindung
- Kaw. Penyangga
- Kaw. Budidaya Tanaman Tahunan
- Kaw. Budidaya Tanaman Semisim dan Permukiman



Sumber Data :

1. Peta Rupa Bumi Indonesia (Indonesia Geospasial Portal, Badan Informasi Geospasial 2019)
2. Hillshade Terrain Based on Dron data, April 2023