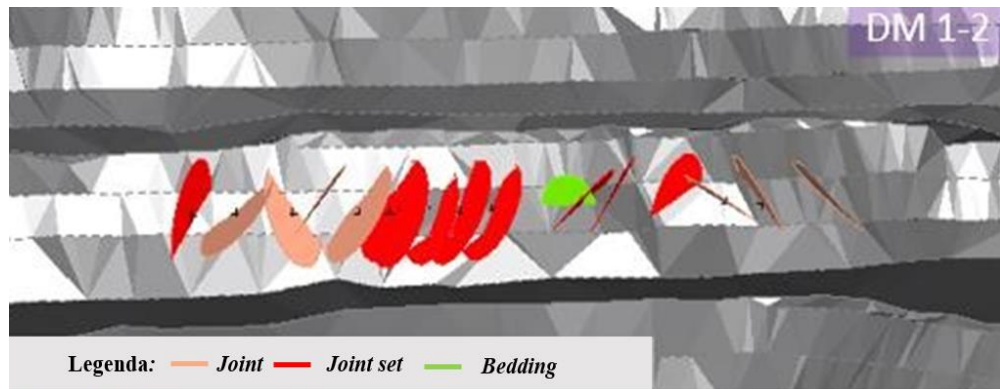


LAMPIRAN

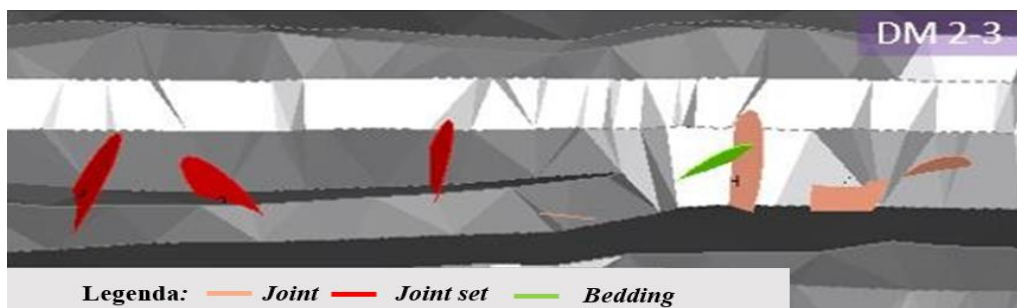
1. Pemodelan Tipe Struktur
2. Pemodelan Arah Struktur
3. Pemodelan Potensi Kegagalan Lereng

1. Pemodelan Tipe Struktur

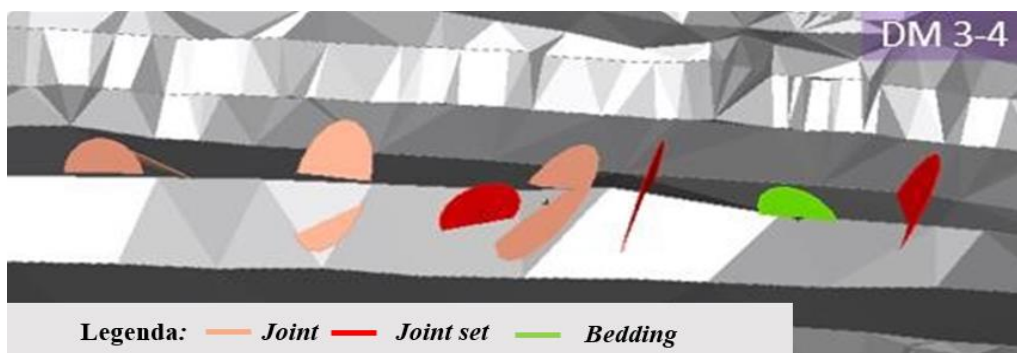
Pemodelan per 100 meter tipe struktur pada daerah penelitian DM1-DM2 (Arah gambar Timur Laut).



Pemodelan per 100 meter tipe struktur pada daerah penelitian DM2-DM3 (Arah gambar Timur Laut).

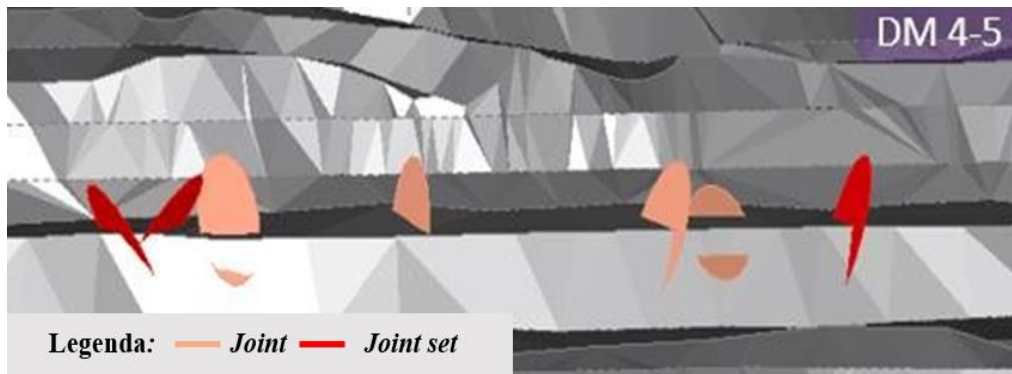


Pemodelan per 100 meter tipe struktur pada daerah penelitian DM3-DM4 (Arah gambar Timur Laut).

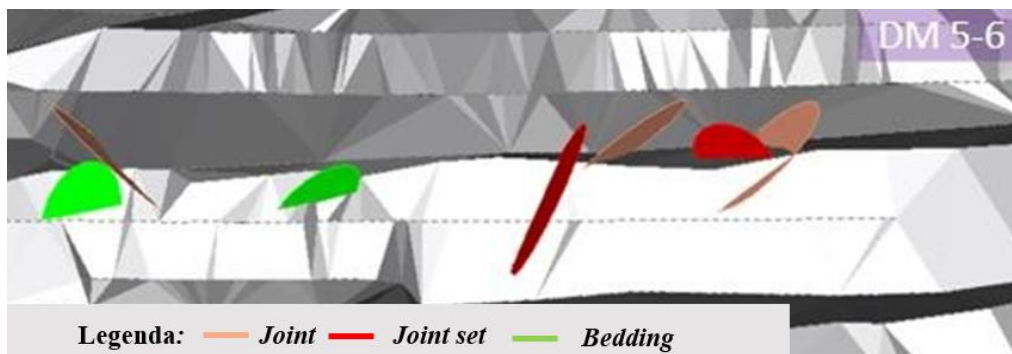


Pemodelan per 100 meter tipe struktur pada daerah penelitian DM4-DM5

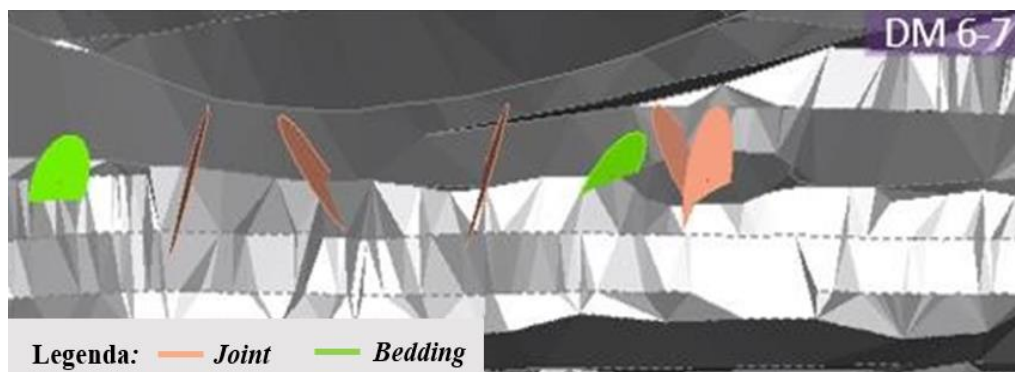
(Arah gambar Timur Laut).



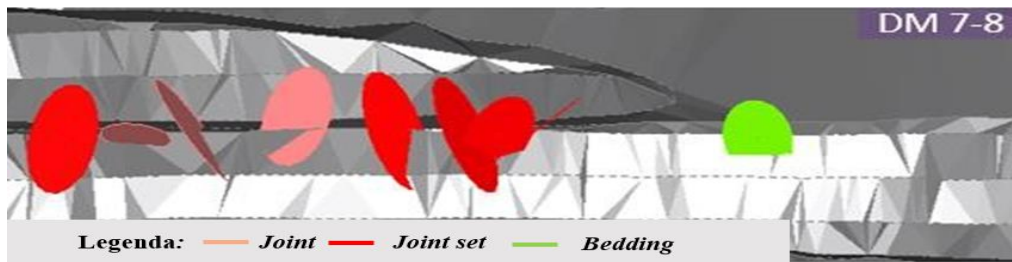
Pemodelan per 100 meter tipe struktur pada daerah penelitian DM5-DM6
(Arah gambar Timur Laut).



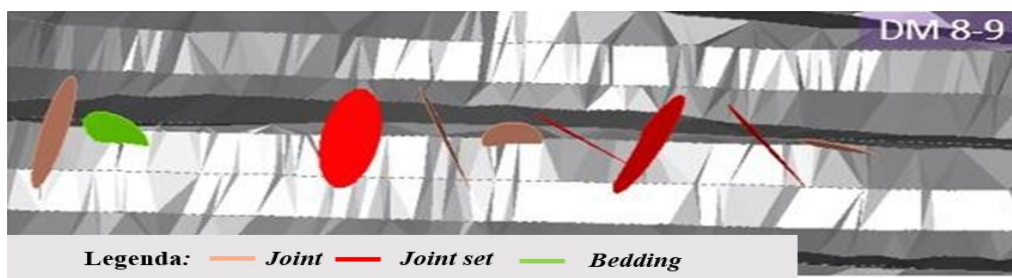
Pemodelan per 100 meter tipe struktur pada daerah penelitian DM6-DM7
(Arah gambar Timur Laut).



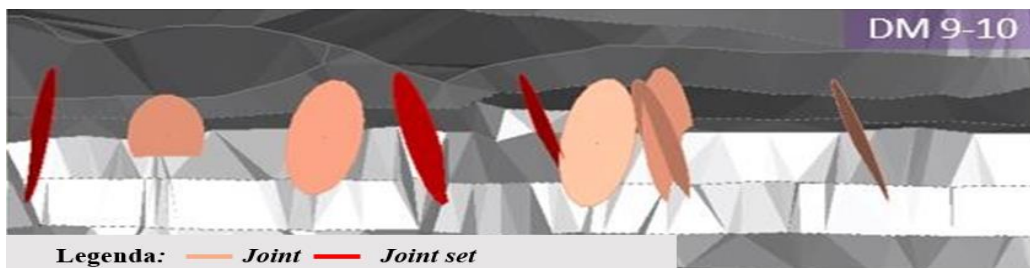
Pemodelan per 100 meter tipe struktur pada daerah penelitian DM7-DM8
(Arah gambar Timur Laut).



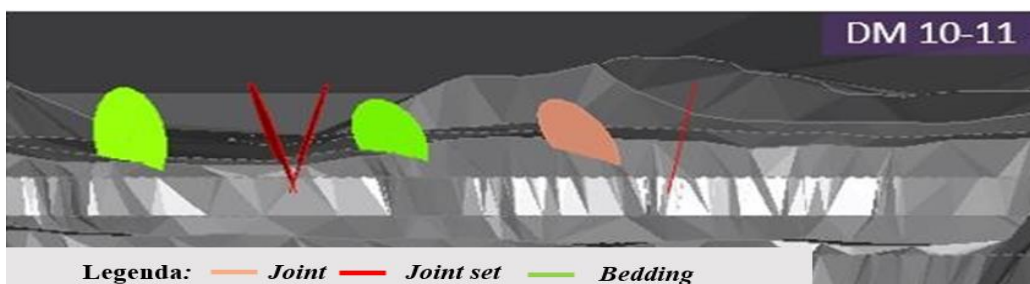
Pemodelan per 100 meter tipe struktur pada daerah penelitian DM8-DM9 (Arah gambar Utara).



Pemodelan per 100 meter tipe struktur pada daerah penelitian DM9-DM10 (Arah gambar utara).



Pemodelan per 100 meter tipe struktur pada daerah penelitian DM10-DM11 (Arah gambar Utara)

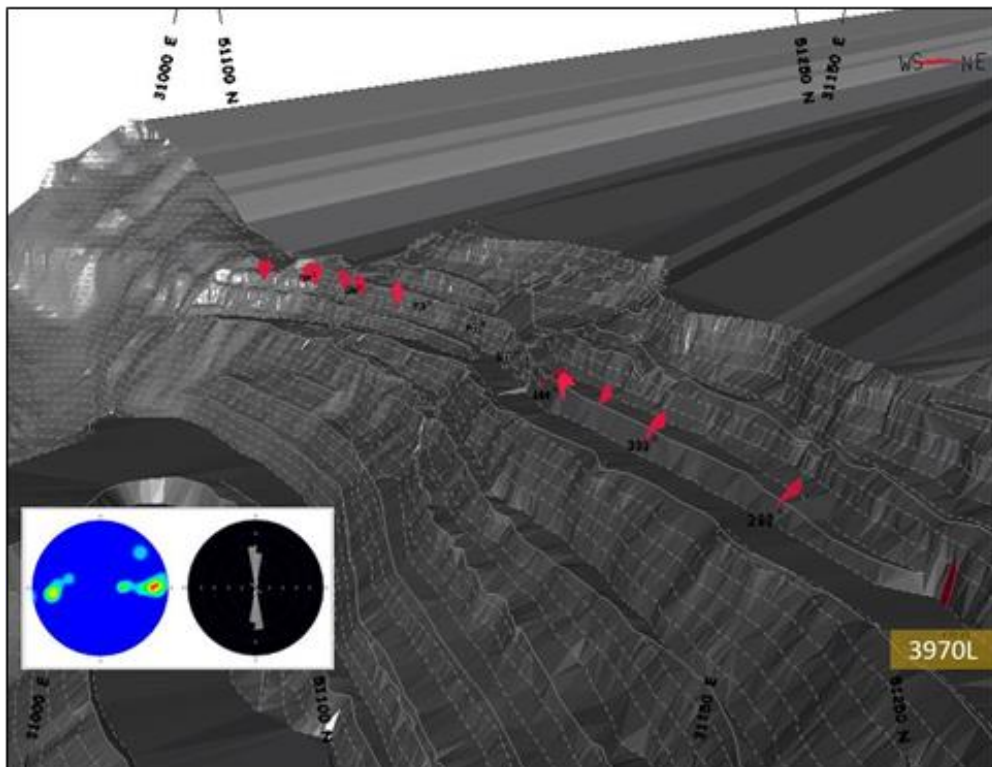


2. Pemodelan Arah Struktur

Stuktur dengan arah utara selatan

Utara		Selatan	
N 352 ⁰ -005 ⁰ E/51 ⁰ -72 ⁰		N 173 ⁰ -181 ⁰ E /35 ⁰ -79 ⁰	
N 005 ⁰ E	64 ⁰	N 173 ⁰ E	85 ⁰
N 352 ⁰ E	72 ⁰	N 174 ⁰ E	45 ⁰
N 354 ⁰ E	69 ⁰	N 175 ⁰ E	35 ⁰
N 354 ⁰ E	70 ⁰	N 176 ⁰ E	74 ⁰
N 357 ⁰ E	51 ⁰	N 177 ⁰ E	76 ⁰
		N 179 ⁰ E	36 ⁰
		N 180 ⁰ E	79 ⁰
		N180 ⁰ E	79 ⁰
		N 181 ⁰ E	69 ⁰
		N 181 ⁰ E	60 ⁰

Pemodelan stuktur dengan arah utara-selatan (Arah gambar Barat Laut).

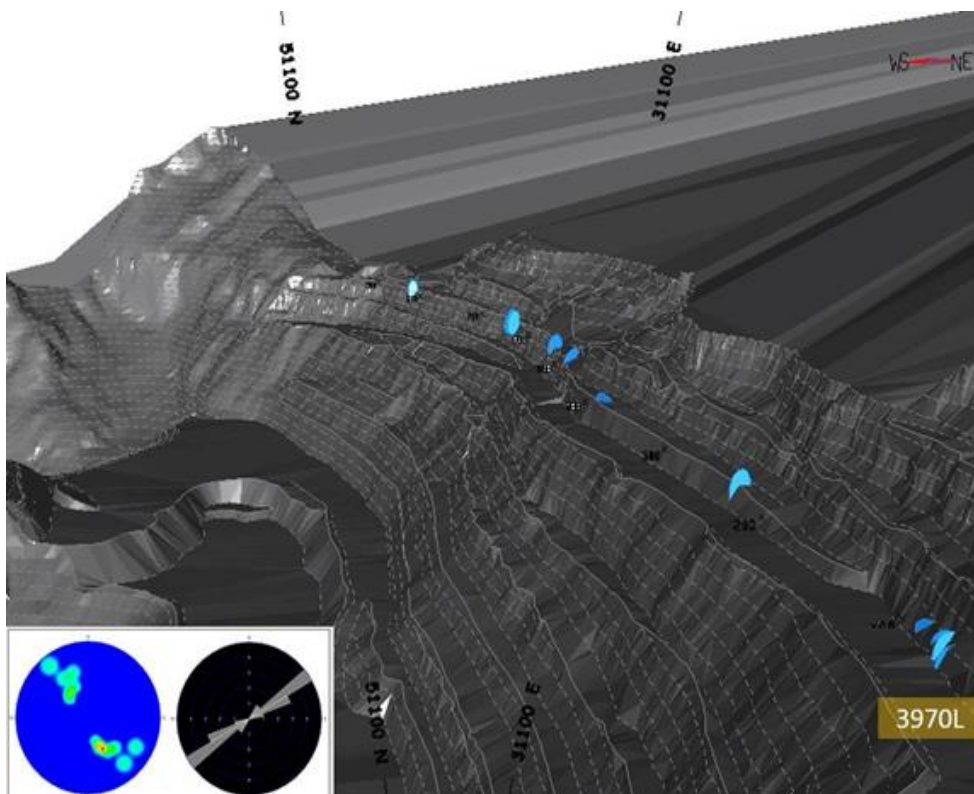


Struktur arah timurlaut – baratdaya

Timurlaut	
N 052 ⁰ -071 ⁰ E/46 ⁰ -81 ⁰	
N 052 ⁰ E	46 ⁰
N 052 ⁰ E	81 ⁰
N 056 ⁰ E	63 ⁰
N 066 ⁰ E	48 ⁰
N 071 ⁰ E	64 ⁰

Baratdaya	
N 226 ⁰ -260 ⁰ E/30 ⁰ -75 ⁰	
N 226 ⁰ E	56 ⁰
N 230 ⁰ E	75 ⁰
N 238 ⁰ E	54 ⁰
N 246 ⁰ E	46 ⁰
N 247 ⁰ E	45 ⁰
N 251 ⁰ E	35 ⁰
N 260 ⁰ E	30 ⁰
N 210 ⁰ E	74

Pemodelan stuktur dengan arah timurlaut-baratdaya (Arah Barat Laut).

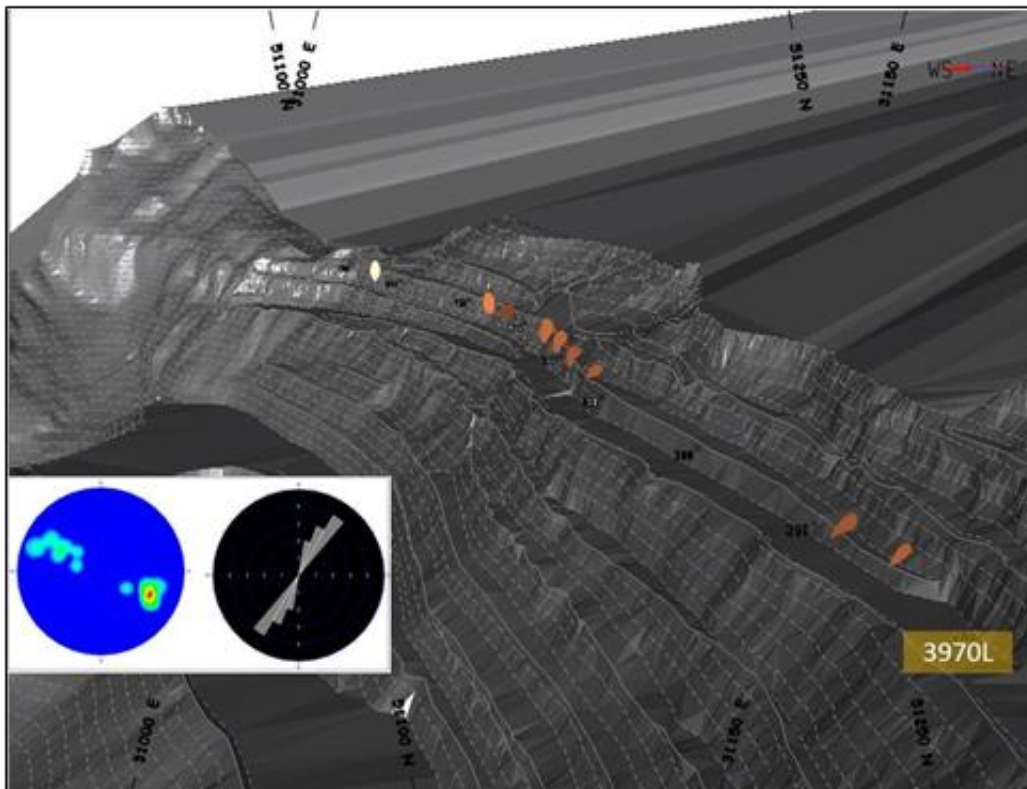


Struktur dengan arah utara timurlaut – selatan baratdaya

Utara timurlaut	
N 013 ⁰ -045 ⁰ E/33 ⁰ -70 ⁰	
N 013 ⁰ E	33 ⁰
N 021 ⁰ E	57 ⁰
N 033 ⁰ E	70 ⁰
N 035 ⁰ E	55 ⁰
N 040 ⁰ E	40 ⁰
N 045 ⁰ E	39 ⁰
N 020 ⁰ E	79 ⁰

Selatan baratdaya	
N 204 ⁰ -213 ⁰ E/40 ⁰ -70 ⁰	
N 204 ⁰ E	62 ⁰
N 210 ⁰ E	67 ⁰
N 211 ⁰ E	70 ⁰
N 213 ⁰ E	40 ⁰
N 195 ⁰ E	70 ⁰
N 197 ⁰ E	59 ⁰

Pemodelan stuktur dengan arah utara timurlaut – selatan baratdaya (Arah Barat Laut).

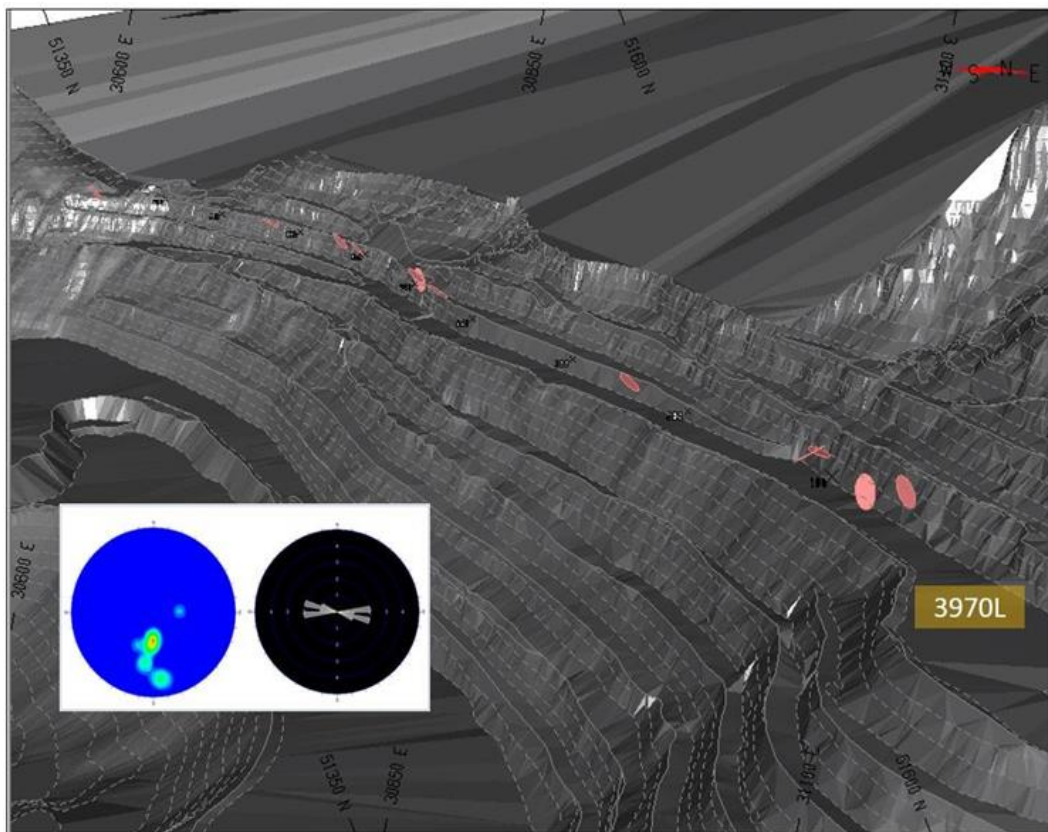


Struktur arah timur- barat

Timur	
N 106 ⁰ -110 ⁰ E/49 ⁰ -51 ⁰	
N 106 ⁰ E	51 ⁰
N 110 ⁰ E	49 ⁰

Barat	
N 261 ⁰ -280 ⁰ E/28 ⁰ -77 ⁰	
N 261 ⁰ E	77 ⁰
N 264 ⁰ E	38 ⁰
N 266 ⁰ E	35 ⁰
N 266 ⁰ E	75 ⁰
N 272 ⁰ E	42 ⁰
N 274 ⁰ E	28 ⁰
N 275 ⁰ E	47 ⁰
N 275 ⁰ E	43 ⁰
N 280 ⁰ E	65 ⁰

Pemodelan stuktur dengan arah timur-barat (Arah Barat Laut).

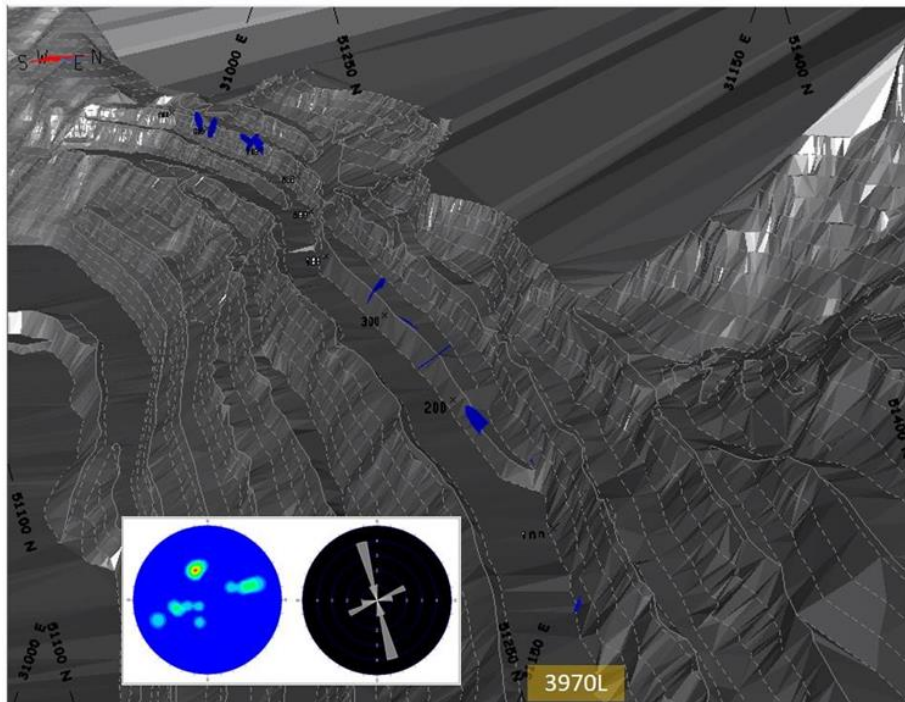


Struktur dengan arah barat baratlaut – timur tenggara

Barat baratlaut	
N 208 ⁰ -316 ⁰ E/21 ⁰ -59 ⁰	
N 280 ⁰ E	35 ⁰
N 280 ⁰ E	59 ⁰
N 281 ⁰ E	50 ⁰
N 285 ⁰ E	32 ⁰
N 285 ⁰ E	41 ⁰
N 289 ⁰ E	47 ⁰
N 290 ⁰ E	52 ⁰
N 291 ⁰ E	31 ⁰
N 294 ⁰ E	49 ⁰
N 296 ⁰ E	46 ⁰
N 296 ⁰ E	41 ⁰
N 298 ⁰ E	21 ⁰
N 307 ⁰ E	17 ⁰
N 314 ⁰ E	45 ⁰
N 316 ⁰ E	32 ⁰
N 300 ⁰ E	45 ⁰

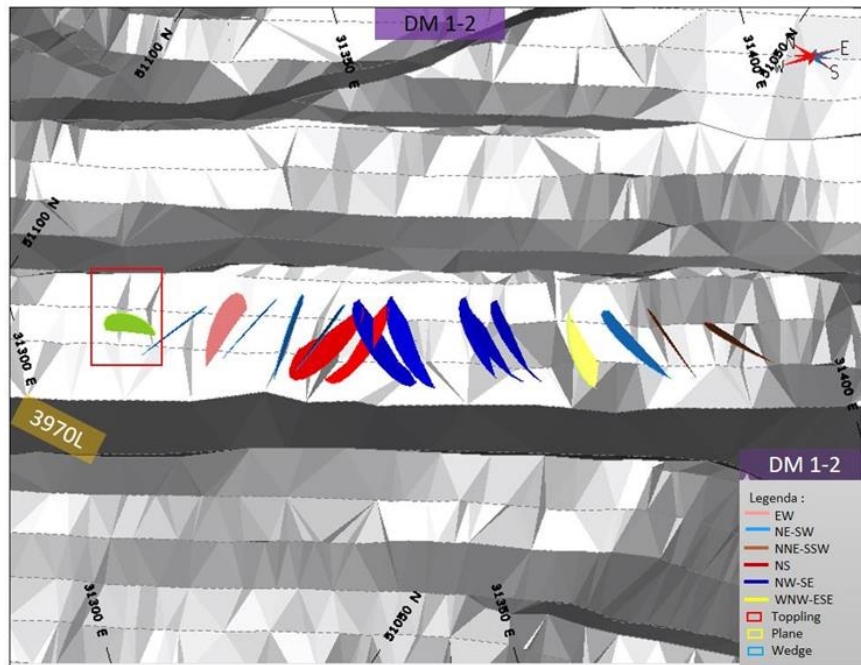
Timur tenggara	
N 110 ⁰ -138 ⁰ /30 ⁰ -53 ⁰	
N 110 ⁰ E	47 ⁰
N 113 ⁰ E	30 ⁰
N 113 ⁰ E	33 ⁰
N 114 ⁰ E	41 ⁰
N 116 ⁰ E	53 ⁰
N 125 ⁰ E	45 ⁰
N 125 ⁰ E	43 ⁰
N 125 ⁰ E	51 ⁰
N 138 ⁰ E	34 ⁰

Pemodelan stuktur dengan arah baratlaut – timur tenggara (Arah Barat Laut).

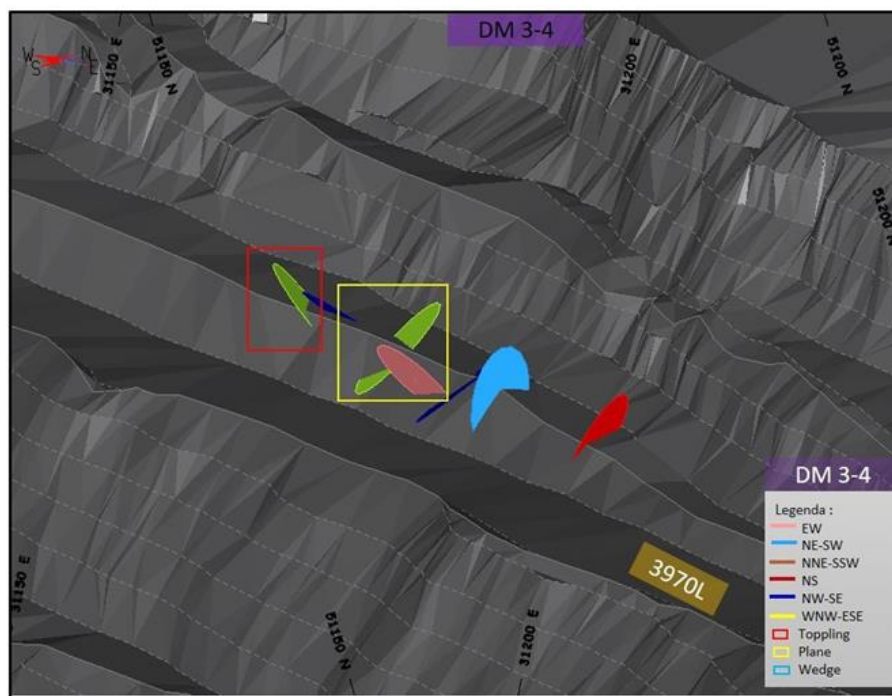


3. Potensi kegagalan Lereng

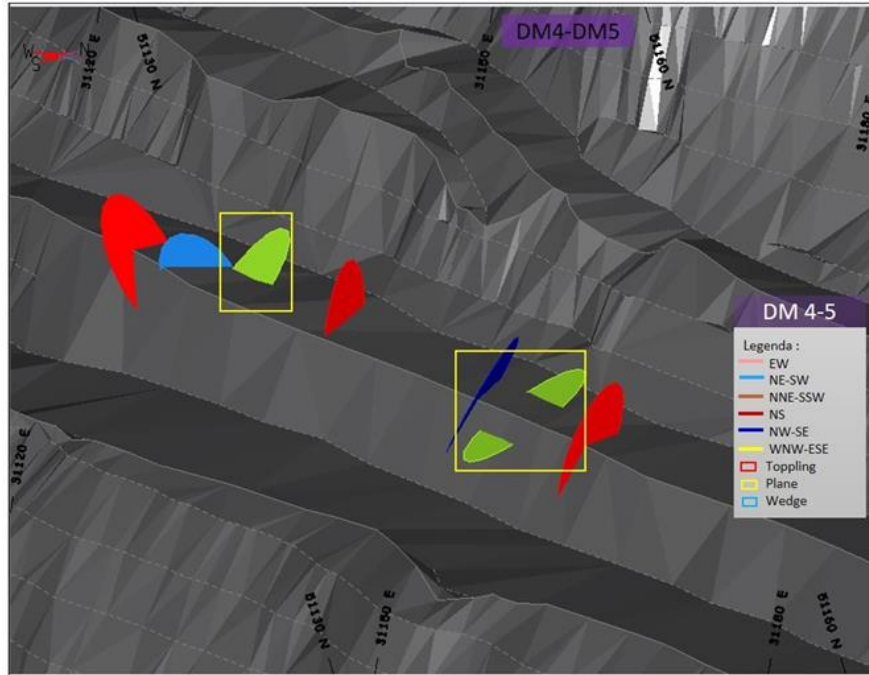
Pemodelan stuktur per 100 meter yang berpotensi longsor pada daerah penelitian di lintasan DM1-DM2 (Arah gambar Timur Laut).



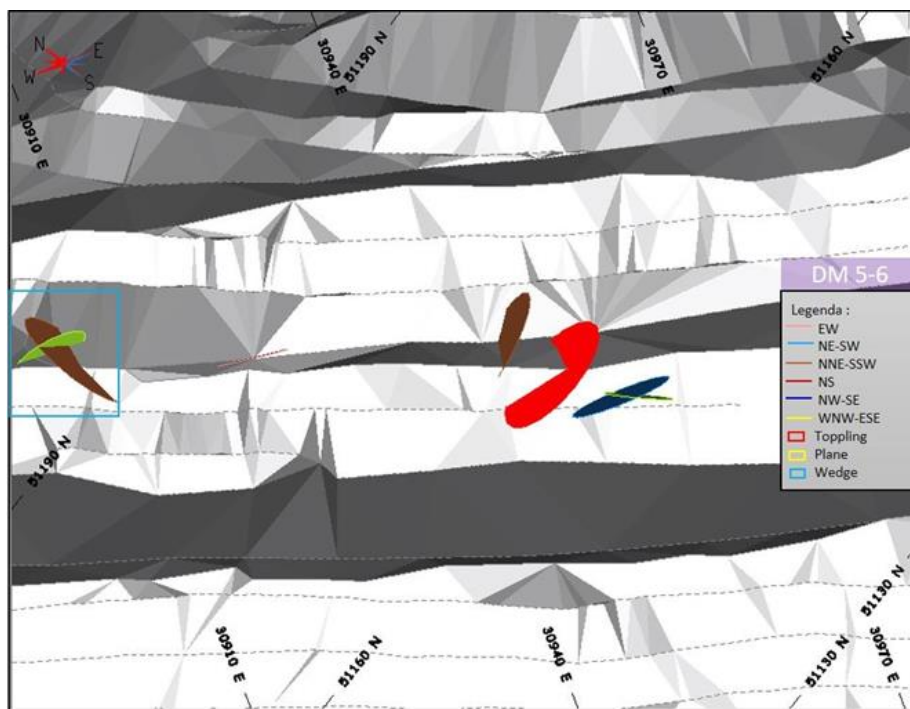
Pemodelan stuktur per 100 meter yang berpotensi longsor pada daerah penelitian di lintasan DM3-DM4 (Arah gambar Barat Laut).



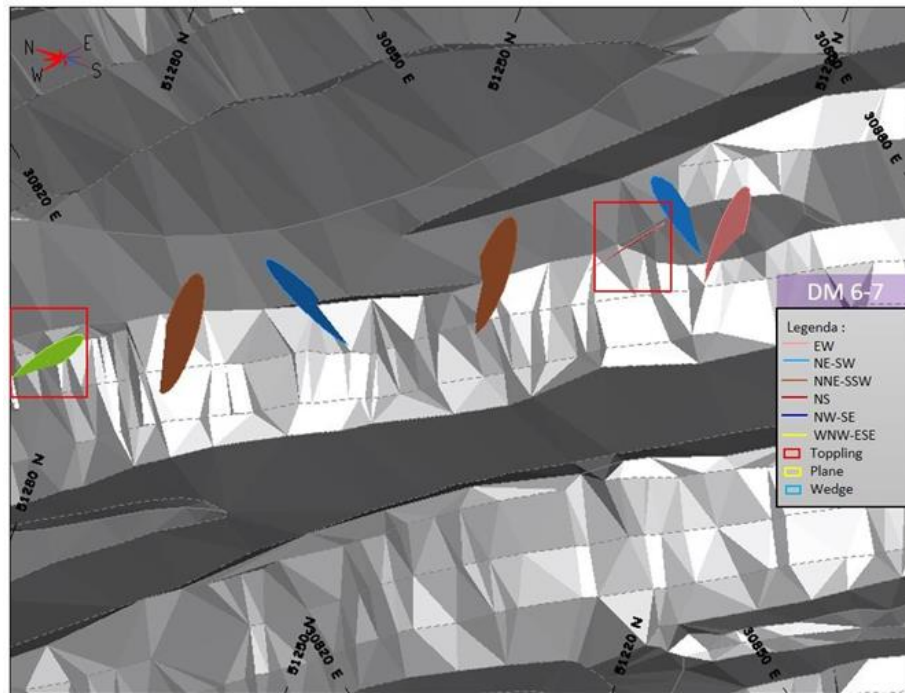
Pemodelan stuktur per 100 meter yang berpotensi longsor pada daerah penelitian lintasan DM4-DM5 (Arah gambar Barat Laut).



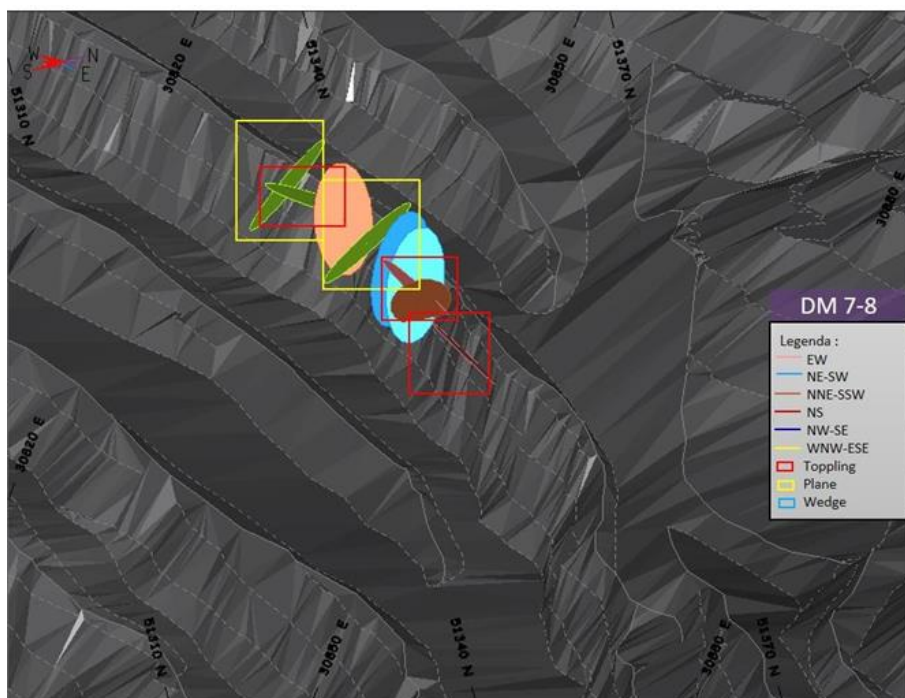
Pemodelan stuktur per 100 meter yang berpotensi longsor pada daerah penelitian di lintasan DM5-DM6 (Arah gambar Timur Laut)



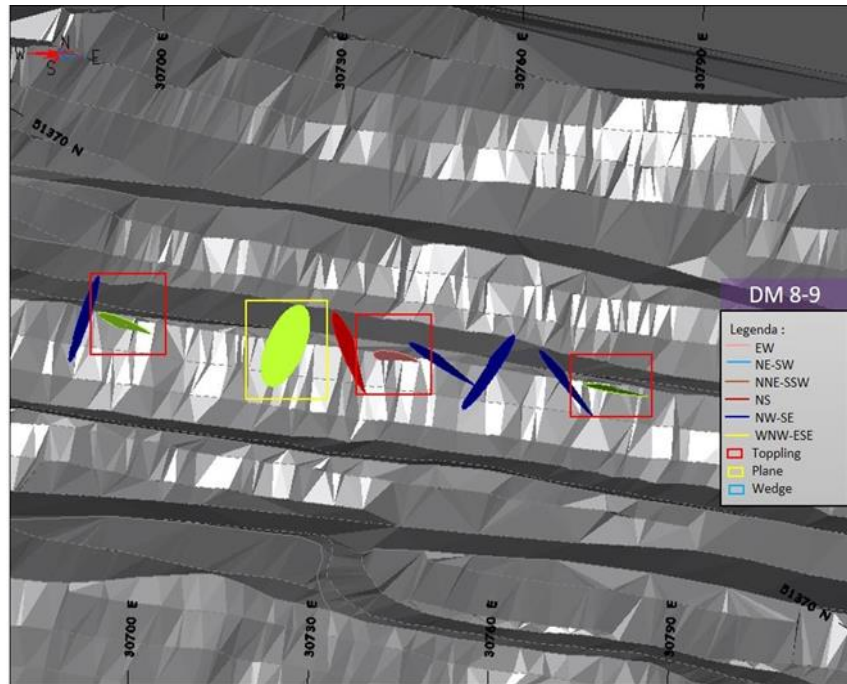
Pemodelan stuktur per 100 meter yang yang berpotensi mengalami longsor pada daerah penelitian di lintasan DM6-DM7 (Arah gambar Timur Laut).



Pemodelan stuktur per 100 meter yang berpotensi mengalami longsor pada daerah penelitian di lintasan DM7- DM8 (Arah gambar Barat Laut).



Pemodelan stuktur per 100 meter yang berpotensi mengalami longsor pada daerah penelitian pada lintasan DM8- DM9 (Arah gambar Barat Laut).



Pemodelan stuktur per 100 meter yang berpotensi mengalami longsor pada daerah penelitian pada lintasan DM9- DM10 (Arah gambar Barat Laut).

