

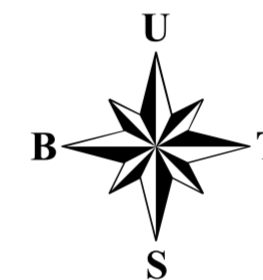
**PETA LOKASI PENGAMATAN**

DAERAH GEMBOL DAN SEKITARNYA  
 KECAMATAN KARANGANYAR, KABUPATEN NGAWI  
 PROVINSI JAWA TIMUR

PETA RUPA BUMI DIGITAL INDONESIA  
 LEMBAR NGRANDU 1508 - 423

**KOORDINAT**

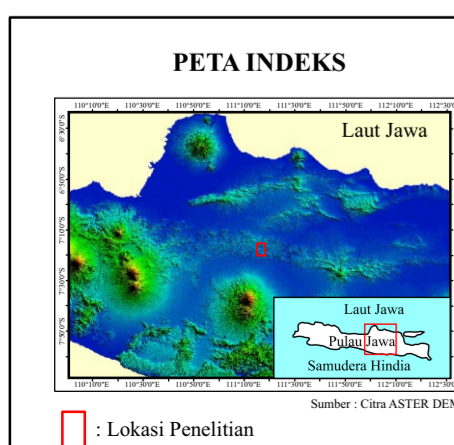
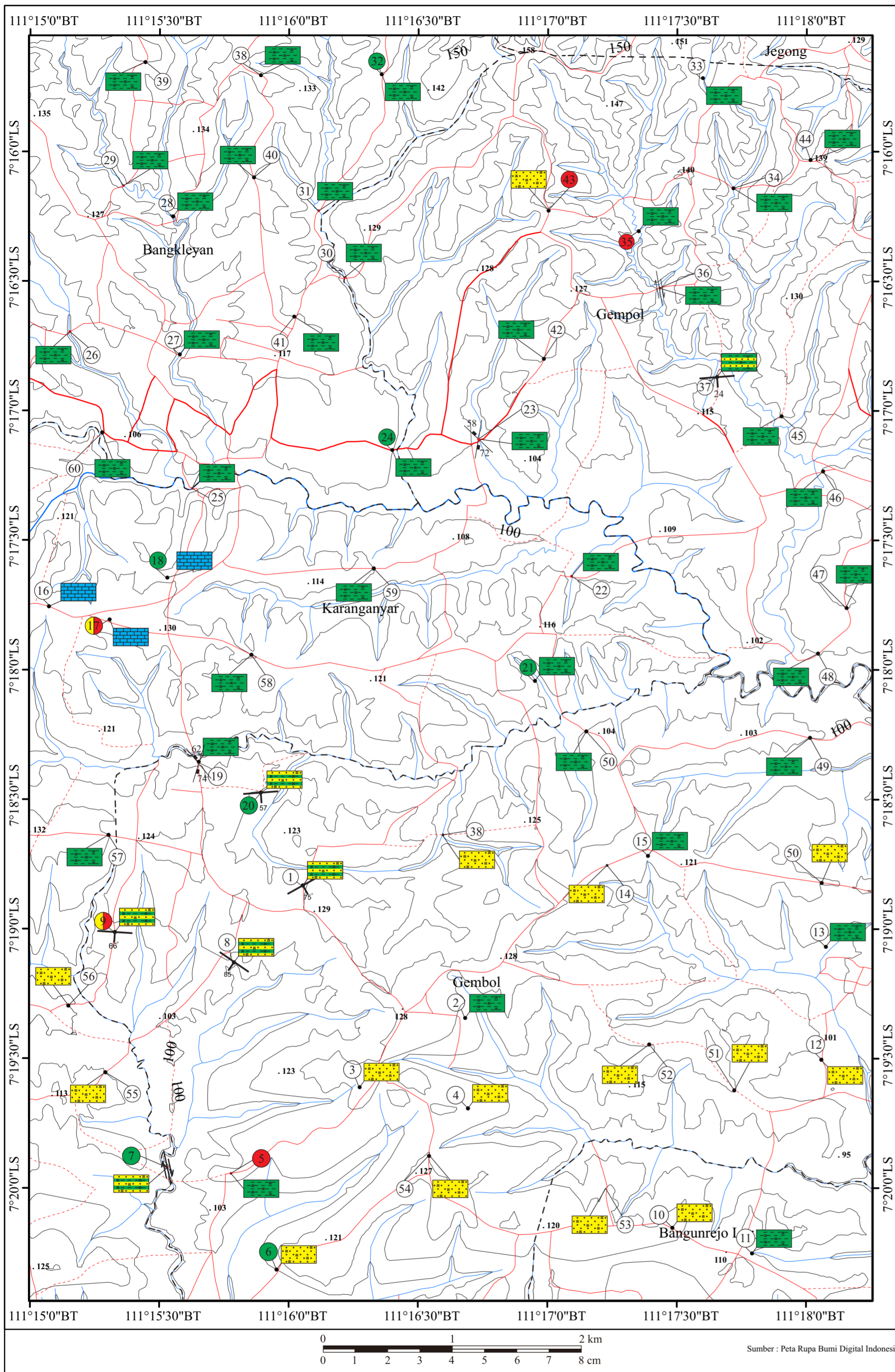
7° 16' 25,689" - 7° 20' 25,68" LS  
 111° 14' 59,992" - 111° 18' 15,12" BT



SKALA 1 : 25.000

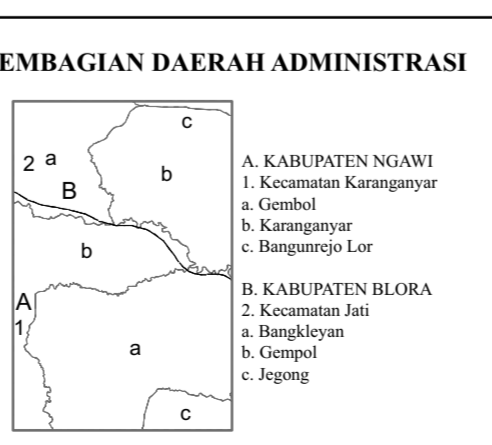
OLEH :  
**ISRAEL KEVIN JONATHAN**  
 410015087

**YOGYAKARTA**  
 2022



**PETUNJUK LEMBAR PETA**

07°07'30"	1508-432 TANJUNGSARI	1508-441 DOPLANG	1508-442 RANDUBALUANG
07°15'00"	1508-414 MANTINGAN	1508-423 NGRANDU	1508-424 KALIMOJO
07°22'30"	1508-412 WALUKUKUN	1508-421 KIDONGGALAR	1508-422 NGAWI
07°30'00"	111°07'30"	111°15'00"	111°22'30"



- KETERANGAN :**
- Garis Kontur dan Titik Ketinggian
  - Sungai  
 a. Induk Sungai  
 b. Anak Sungai
  - Jalan  
 a. Jalan Utama  
 b. Jalan Kampung
  - Batas Wilayah  
 a. Batas Kabupaten  
 a. Batas Kecamatan  
 c. Batas Desa
  - Batulempung Karbonatan
  - Batugamping
  - Perselingan batulempung karbonatan dan batupasir karbonatan
  - Batupasir Karbonatan
  - Nomor Lokasi Pengamatan
  - Lokasi Pengambilan Sampel Petrografi
  - Lokasi Pengambilan Sampel Mikropaleontologi
  - Lokasi Pengambilan Sampel Porositas
  - Titik Triangulasi
  - Sesar Mendatar Kanan
  - Sesar Mendatar Kiri
  - Kekar



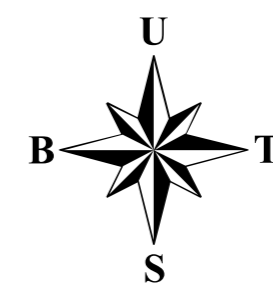
**PETA GEOMORFOLOGI**

DAERAH GEMBOL DAN SEKITARNYA  
 KECAMATAN KARANGANYAR, KABUPATEN NGAWI  
 PROVINSI JAWA TIMUR

PETA RUPA BUMI DIGITAL INDONESIA  
 LEMBAR NGRANDU 1508 - 423

**KOORDINAT**

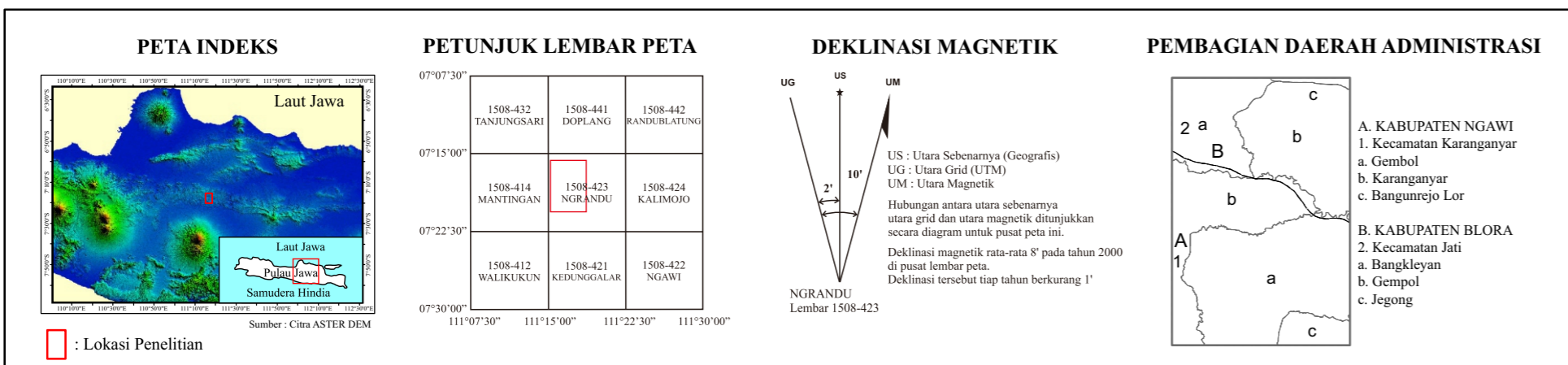
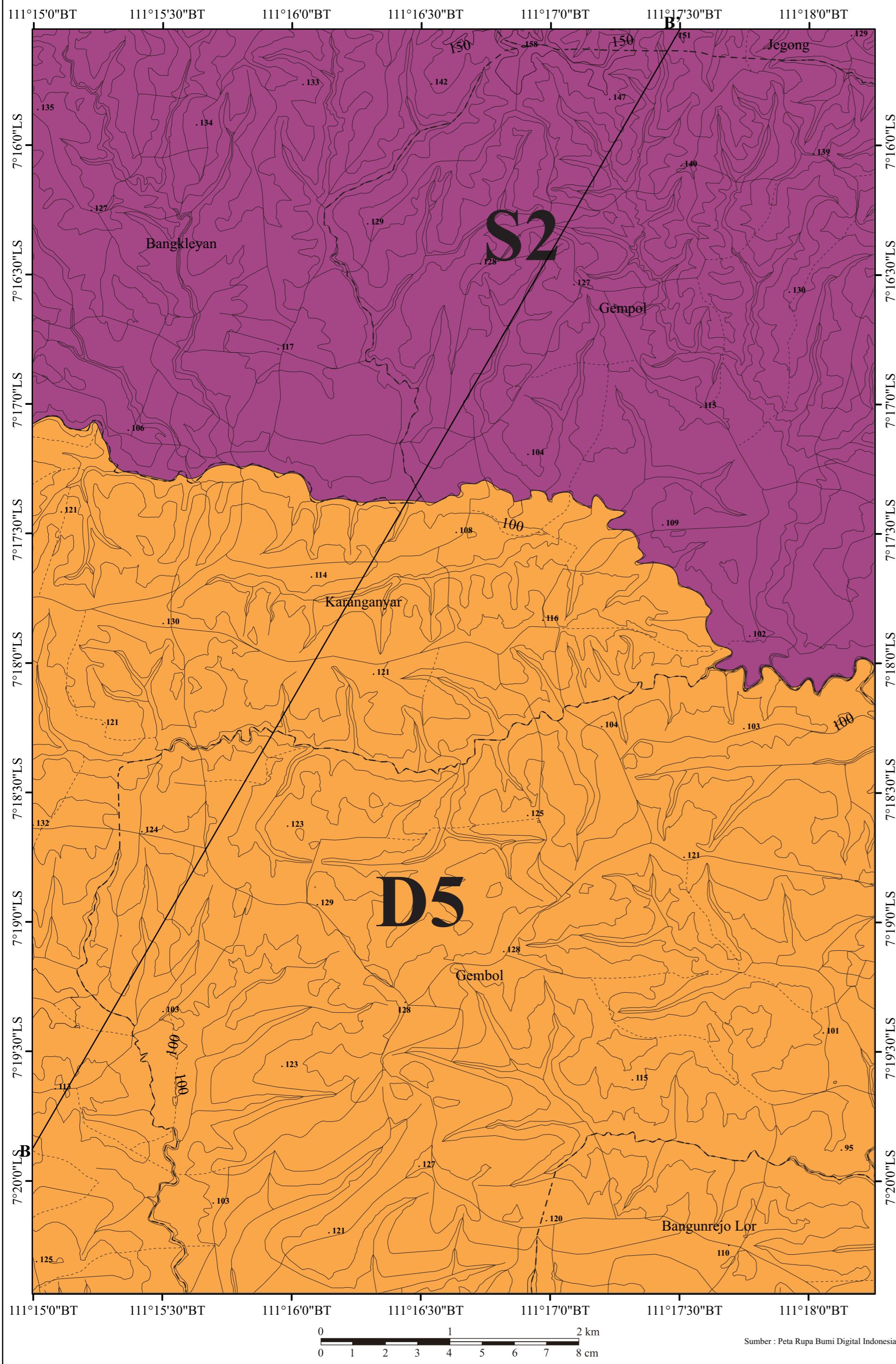
7° 16' 25,689" - 7° 20' 25,68" LS  
 111° 14' 59,992" - 111° 18' 15,12" BT



SKALA 1 : 25.000

OLEH :  
**ISRAEL KEVIN JONATHAN**  
 410015087

**YOGYAKARTA**  
 2022



**KETERANGAN :**

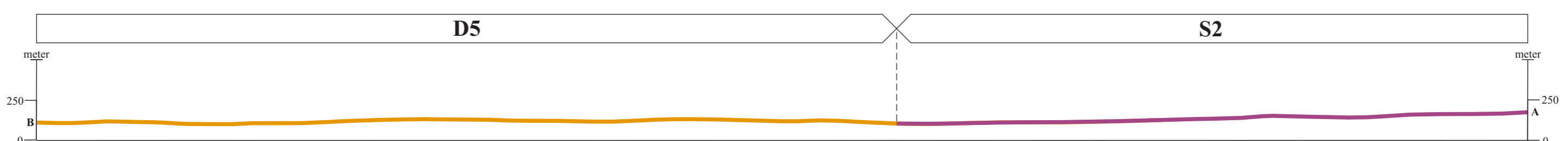
- A—A' : Garis penampang geologi
- 132 Titik Triangulasi
- Garis Kontur dan Titik Ketinggian
- Sungai
  - a. Induk Sungai
  - b. Anak Sungai
- Jalan
  - a. Jalan Utama
  - b. Jalan Kampung
- Batas Wilayah
  - a. Batas Kabupaten
  - b. Batas Kecamatan
  - c. Batas Desa

**KOLOM GEOMORFOLOGI**

van Zuidam (1983)	van Zuidam-Cancelado (1979)	SATUAN GEOMORFOLOGI	SIMBOL	PEMERIAN
BENTUKAN ASAL	BENTUK RELIEF			
Struktural	Topografi Bergelombang sedang	Perbukitan Bergelombang sedang Struktural	<b>S2</b>	Satuan geomorfologi ini menempati ± 30 % dari seluruh daerah penelitian, meliputi Desa Bangkleyan, Desa Gempol, dan Desa Jegong. Satuan ini mempunyai kemiringan rata-rata 10° dan beda tinggi rata-rata 46 meter. Pola pengaliran yang berkembang pada satuan ini yaitu trellis. Satuan geomorfologi ini disusun oleh litologi berupa batulempung karbonatan. Satuan geomorfologi ini dimanfaatkan sebagai lahan perkebunan jati dan pemukiman.
Denudasional	Topografi Dataran	Dataran Denudasional	<b>D5</b>	Satuan geomorfologi ini menempati ± 70% dari seluruh daerah penelitian, meliputi Desa Gembol, Desa Karanganyar, Desa Bangunrejo Lor, Desa Bangkleyan, dan Desa Gempol. Satuan ini mempunyai kemiringan rata-rata 2° dan beda tinggi rata-rata < 5 meter. Pola pengaliran yang berkembang pada satuan ini yaitu trellis dan subdendritik. Satuan geomorfologi ini disusun oleh litologi berupa batupasir karbonatan, batulempung karbonatan, dan batugamping. Satuan ini dimanfaatkan sebagai lahan perkebunan jati, persawahan, pemukiman.

**PENAMPANG GEOMORFOLOGI**

H : V = 1 : 1





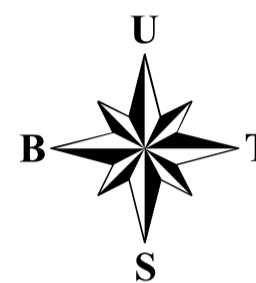
**PETA GEOLOGI**

DAERAH GEMBOL DAN SEKITARNYA  
 KECAMATAN KARANGANYAR, KABUPATEN NGAWI  
 PROVINSI JAWA TIMUR

PETA RUPA BUMI DIGITAL INDONESIA  
 LEMBAR NGRANDU 1508 - 423

**KOORDINAT**

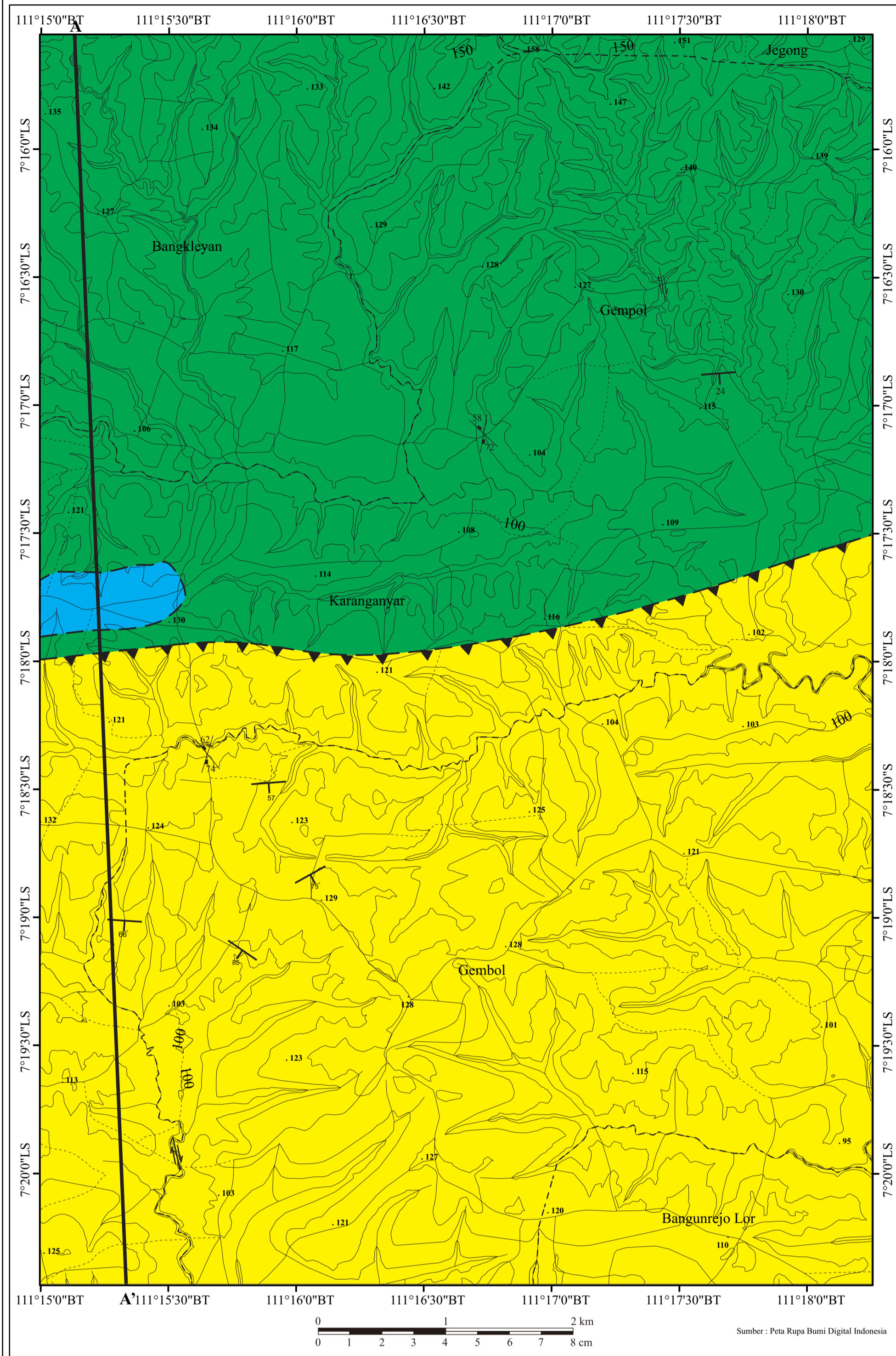
7° 16' 25,689" - 7° 20' 25,68" LS  
 111° 14' 59,992" - 111° 18' 15,12" BT



SKALA 1 : 25.000

OLEH :  
 ISRAEL KEVIN JONATHAN  
 410015087

YOGYAKARTA  
 2022



**PETA INDEKS**

Laut Jawa  
 Samudera Hindia

□ : Lokasi Penelitian

**PETUNJUK LEMBAR PETA**

1508-432 TANJUNGPANAH	1508-441 DOPLANG	1508-442 KANDIRATUNG
1508-414 MANTINGAN	1508-423 NGRANDU	1508-424 KALIMODO
1508-412 WALUKIRKIN	1508-421 MIRINGGALAR	1508-422 NGAWI

**DEKLINASI MAGNETIK**

US : Utara Sebenar (Geografis)  
 UG : Utara Grid (UTM)  
 UM : Utara Magnetik

Hubungan antara utara sebenarnya utara grid dan utara magnetik ditunjukkan secara diagram untuk posisi peta ini.

Deklinasi magnetik rata-rata 8° pada tahun 2000 di pusat lembar peta.  
 Deklinasi tersebut tiap tahun berkurang 1°

NGRANDU  
 Lembar 1508-423

**PEMBAGIAN DAERAH ADMINISTRASI**

A. KABUPATEN NGAWI  
 1. Kecamatan Karanganyar  
 a. Gembol  
 b. Karanganyar  
 c. Bangunrejo Lor

B. KABUPATEN BLORA  
 2. Kecamatan Jati  
 a. Bangkleyan  
 b. Gempol  
 c. Jegong

**KOLOM STRATIGRAFI**

UMUR	ZAMAN	KALA	ZONASI BLOW	TEBAL (m)	FORMASI (Daturon dkk, 1996)	STRATIGRAFI DAERAH PENELITIAN			PEMERIAN
						WARNA	STRUKTUR BATUAN	SATUAN BATUAN	
PLIOSEN	AWAL	N 18 - N 20	±4225	Kalibeng	[Green]	[Stratified]	batulempung karbonatan Kalibeng	Satuan batulempung-karbonatan Kalibeng. Satuan ini tersusun atas batulempung karbonatan dan setempat berupa perselingan-selingan batupasir karbonatan serta batupasir karbonatan. Batulempung karbonatan memiliki warna segar coklat, warna lapuk coklat kehitaman, tekstur klastik, ukuran butir lempung, struktur berlapas dan masif, komposisi mineral opak, lumpur-lumpur karbonat dengan nama batuan <i>calcareous mudrock</i> . Batupasir karbonatan memiliki warna segar abu-abu, warna lapuk coklat keabuan, tekstur klastik, ukuran butir pasir halus-sedang, kemas tertutup, bentuk butir membundar baik, sortasi sedang, struktur berlapas dan masif, komposisi fosil, feldspar, kuarsa, litik, dan lumpur karbonat dengan nama batuan <i>calcareous feldspathic wacke</i> . Dengan beberapa contoh fosil seperti <i>Globovalia tumida</i> , <i>Orbulina universa</i> , <i>Cibicides sp.</i> , <i>Bathysipon sp.</i> Memiliki umur N18-N20 dengan lingkungan pengendapan neritik luar-bathial atas. Tebal singkapan 1-5 meter, menempati 55% dari daerah penelitian.	
								batugamping Klitik	Satuan batugamping Klitik. Satuan ini terdiri atas batugamping, memiliki warna segar putih-kecoklatan, tekstur klastik, struktur berlapas dan masif, komposisi fosil, feldspar, kuarsa, litik, dan lumpur karbonat dengan nama batuan <i>calcareous mudrock</i> . Dengan beberapa contoh fosil seperti <i>Globoquadrina altispira</i> , <i>Hiperammia sp.</i> , <i>Nonion sp.</i> Memiliki umur N19 dengan lingkungan pengendapan neritik tengah-luar. Tebal singkapan 0,5-3 meter dan menempati 3% dari daerah penelitian.
MIOSEN	AKHIR	N 14 - N 17	±3250	Kerek	[Yellow]	[Stratified]	batupasir-karbonatan Kerek	Satuan batupasir-karbonatan Kerek. Satuan ini tersusun atas batupasir, batulempung karbonatan dan perselingan batupasir karbonatan dan batulempung karbonatan. Batupasir karbonatan memiliki warna segar abu-abu dengan warna lapuk coklat, tekstur klastik, ukuran butir pasir halus-sedang, kemas tertutup, bentuk butir membundar baik, sortasi sedang, struktur berlapas dan masif, komposisi fosil, kuarsa, feldspar, litik dan lumpur karbonat, nama batuan <i>calcareous illitic wacke</i> . Batulempung karbonatan memiliki warna segar coklat, warna lapuk coklat kehitaman, tekstur klastik, ukuran butir lempung, struktur berlapas dan masif, komposisi fosil, mineral opak, lumpur hingga lumpur karbonat, nama batuan <i>calcareous mudrock</i> . Beberapa contoh fosil pada satuan ini: <i>Globigerina prabulides</i> , <i>Globigerina nepenthes</i> , <i>Nodosaria sp.</i> , <i>Nonion sp.</i> Umur satuan N14-N17, lingkungan pengendapan neritik tengah-luar. Tebal singkapan 0,5-3 meter dan menempati 42% dari daerah penelitian.	

**PENAMPANG GEOLOGI**  
 H : V = 1 : 1

