

**INSTITUT TEKNOLOGI NASIONAL YOGYAKARTA
FAKULTAS TEKNOLOGI MINERAL
PROGRAM STUDI TEKNIK GEOLOGI**

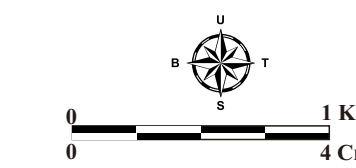
PETA LOKASI PENGAMATAN

**DAERAH NGLAMPİR DAN SEKITARNYA
KECAMATAN BANDUNG, KABUPATEN TULUNGAGUNG
PROVINSI JAWA TIMUR**

Peta Rupa Bumi Digital Indonesia
Lembar Trenggalek 1507-534
Lembar Kampak 1507-532
Peta Geologi Regional Tulungagung

KOORDINAT

111° 41' 30" BT - 111° 46' 0" BT
8° 10' 0" LS - 8° 12' 30" LS

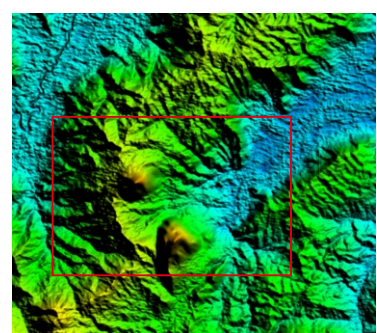


SKALA 1 : 25.000

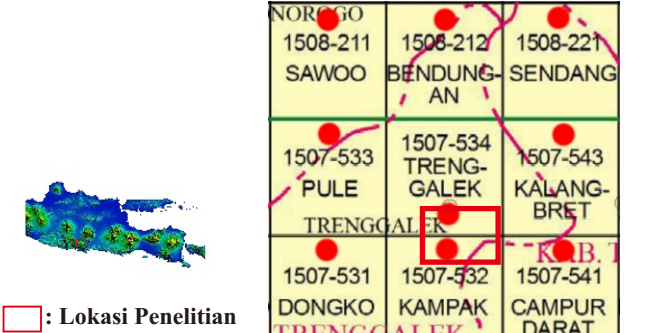
oleh :
ALFIAN AGUNG WIBOWO
410015125

YOGYAKARTA
2022

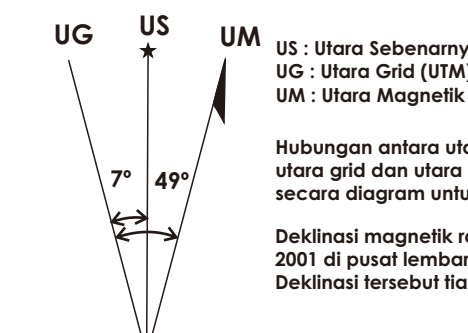
DIAGRAM PETA



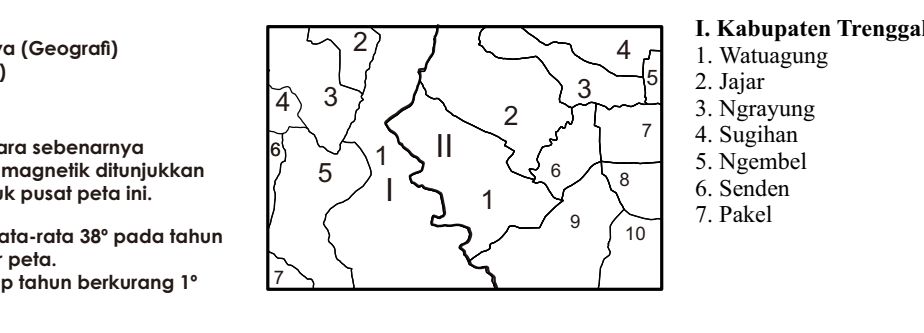
PETUNJUK LEMBAR PETA



DEKLINASI

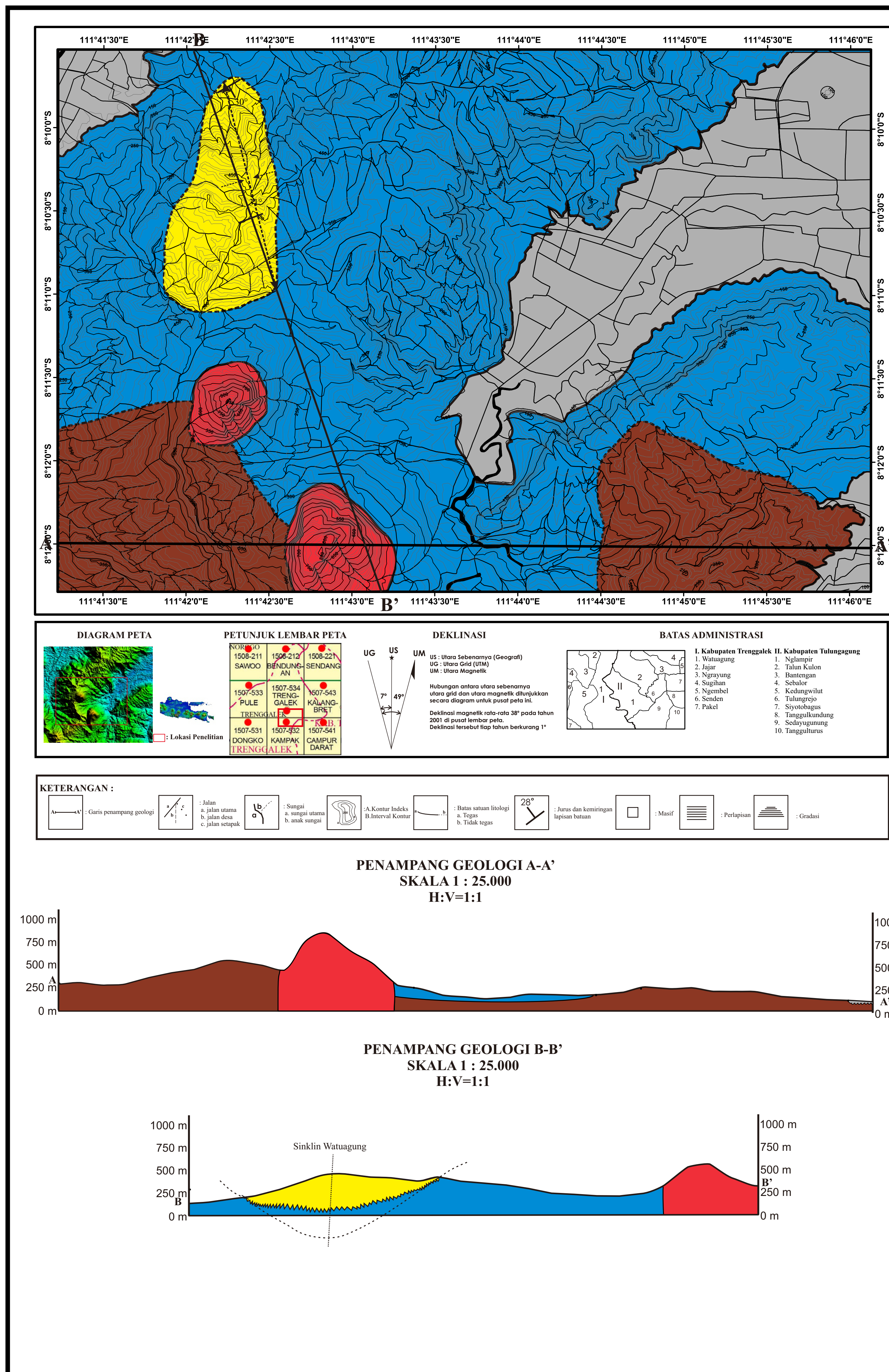


BATAS ADMINISTRASI



KETERANGAN :

- : Endapan pasir - kerikil
- : Batupasir Karbonatan
- : Batugamping Terumbu
- : Tuff
- : Breksi Andesit
- : Intrusi Diorit
- : Lokasi pengamatan
- : Lokasi pengambilan sampel mikropaleontologi
- : Lokasi pengambilan sampel petrologi
- : Lokasi pengambilan sampel geokimia
- : Jalan
 - a. jalan utama
 - b. jalan desa
 - c. jalan setapak
- : Batas administrasi
 - a. batas kabupaten
 - b. batas desa
- : Sungai
 - a. sungai utama
 - b. anak sungai
- : A. Kontur Indeks
B. Interval Kontur
- : Jurusan dan kemiringan batuan



INSTITUT TEKNOLOGI NASIONAL YOGYAKARTA
FAKULTAS TEKNOLOGI MINERAL
PROGRAM STUDI TEKNIK GEOLOGI


PETA GEOLOGI

DAERAH NGLAMPIR DAN SEKITARNYA
KECAMATAN BANDUNG, KABUPATEN TULUNGAGUNG
PROVINSI JAWA TIMUR

Peta Rupa Bumi Digital Indonesia
Lembar Trenggalek 1507-534
Lembar Kampak 1507-532
Peta Geologi Regional Tulungagung

KOORDINAT

111° 41' 30" BT - 111° 46' 0" BT
8° 10' 0" LS - 8° 12' 30" LS



SKALA 1 : 25.000
oleh :
ALFIAN AGUNG WIBOWO
410015125
YOGYAKARTA
2022

LAMPIRAN LEPAS 3

Zaman	Kala	Umur	STRATIGRAFI DAERAH PENELITIAN			Pemerian
			Struktur Batuan	Satuan Batuan		
Kuartar	Kala Holosen	Zona Subglial (PSG)	Endapan	Endapan Kerikil - Pasir	Satuan Kerikil - Pasir	Satuan ini merupakan satuan paling muda yang dijumpai di daerah penelitian berupa endapan pasir - kerikil, berwarna abu-abu kecoklatan, bentuk butir membundar - membundar tanggung, berstruktur gradasi. Satuan ini menempati ± 13% pada daerah penelitian.
						Miosen Tengah
Miosen Awal	Batugamping Terumbu Campudant	Intusid Diorit	Satuan ini tersusun oleh litologi berupa batugamping terumbu, dengan kenampakan di lapangan berwarna segar putih kekuningan dan warna lapuk kuning kehitaman. Tekstur non klastik dan struktur masif. Pada pengamatan mikroskopis memperlihatkan struktur masif, tekstur berupa ukuran butir $0,50\text{ mm}$, bentuk butir cenderung membulat tanggung - menyudut tanggung, kemas tertutup, dengan komposisi mineral kalsit (10%), fosil (36%), dan mikrit (54%). Secara mikroskopis nama batuan <i>Packstone</i> (Dunham, 1962) Satuan ini menempati 65% pada daerah penelitian.			
			Oligosen Akhir	Minahilika	±350 m	±400 m
					???	

