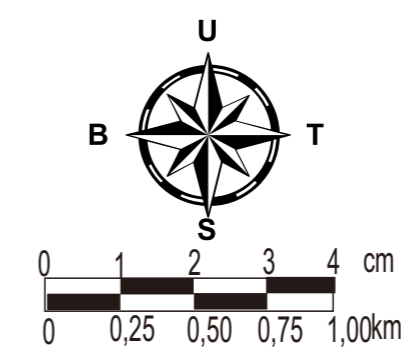


INSTITUT TEKNOLOGI NASIONAL YOGYAKARTA
 DEPARTEMEN TEKNIK
 PROGRAM STUDI TEKNIK GEOLOGI

PETA GEOLOGI
 GEOLOGI DAERAH KALIGEDE DAN SEKITARNYA
 KECAMATAN SENORI KABUPATEN TUBAN
 PROVINSI JAWA TIMUR

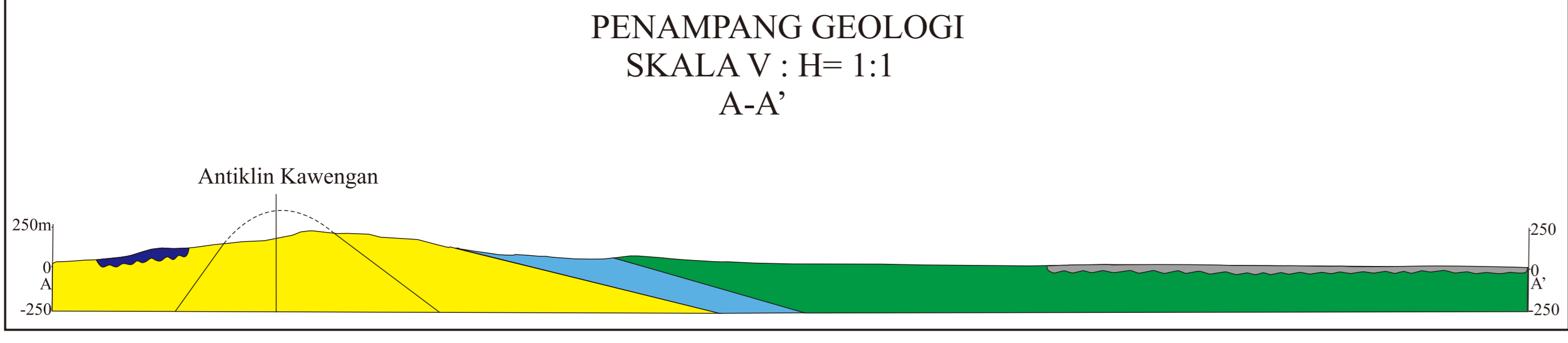
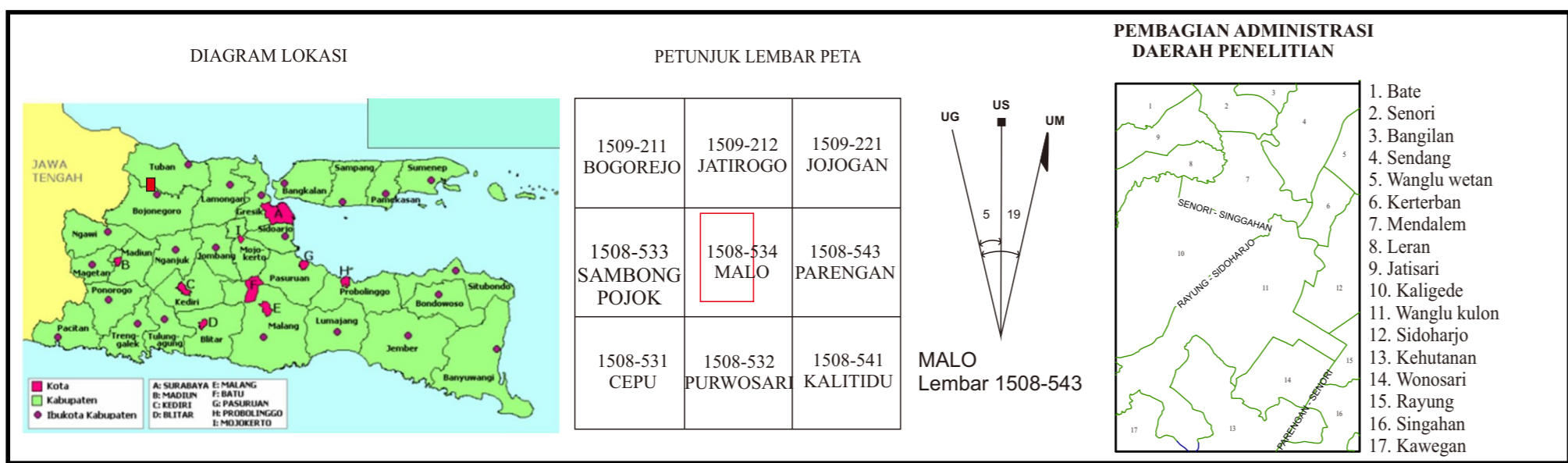
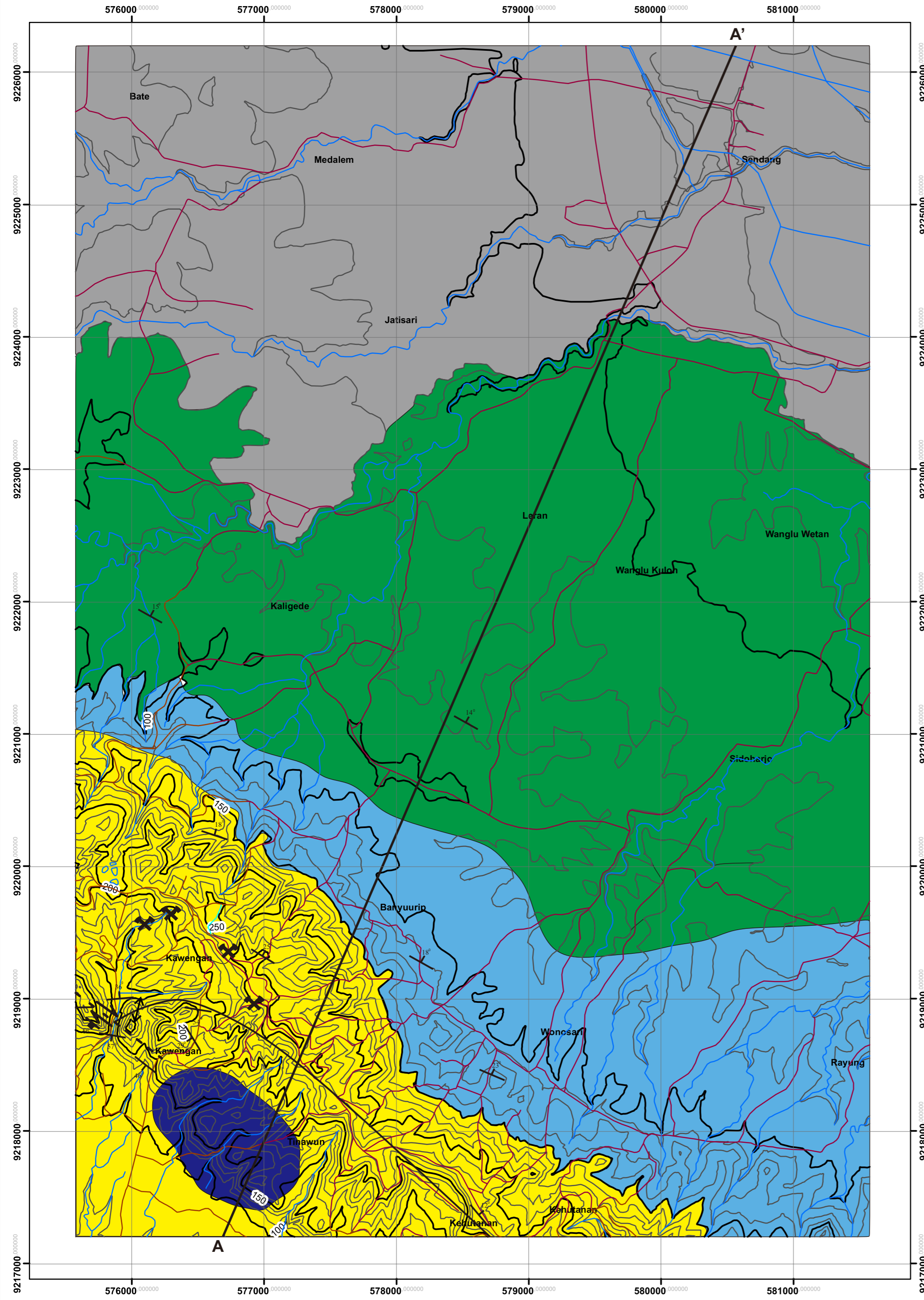
PETA RUPA BUMI LEMBAR
 PETA MALO 1508-543

KOORDINAT
 ZONA 49 S -WGS 1984
 581575-575575 mT
 9226200-9217200 mU



SKALA 1 : 25.000
 oleh

KERRI JUTAWAN
 410015084
 YOGYAKARTA
 2020



KOLOM STRATIGRAFI

UMUR	ZAMAN	KALA	FORMASI	TEBAL (m)	STRATIGRAFI DAERAH PENELITIAN			PEMERIAN
					WARNA	STRUKTUR	SATUAN BATUAN	
TERSIER	KUARTER	HOLOSEN	ENDAPAN ALLUVIAL	± 40 m			Lempung-Pasir	Satuan ini merupakan endapan material - material lepas dengan ukuran lempung sampai pasir, berwarna abu - abu kehitaman, bentuk butir membulat tanggung. ketebalan satuan ini berkisar + 40 meter. Secara regional satuan ini dapat dibandingkan dengan endapan aluvial. satuan ini menempati 40%
			Lidah	± 451m			batulempung karbonatan Lidah	Litologi penyusun satuan ini didominasi batulempung karbonatan, kenampakan dilapangan warna segar putih keabuan, klastik, ukuran butir lempung-lanau, sortasi baik, bereaksi dengan Hcl, struktur masif, sebagian banyak menunjukkan kekar, pecahan konkoidal, komposisi batuan Secara mikroskopis batulempung karbonatan ini mempunyai komposisi berupa kuarsa 10%, feldspar 2%, mineral opak 3%, lempung 70%, limonite 15%. maka secara petrografi bernama <i>claystone</i> Satuan lempung ini mempunyai tebal ± 451 m. dan menempati 25% dari daerah penelitian
			Mundu	± 232m			napal Mundu	Litologi penyusun satuan ini berupa napal yang cukup tebal. Napal secara megaskopis berwarna segar coklat terang, warna lapuk coklat kehitaman, memiliki tekstur klastik, ukuran butir lempung, permeabilitas buruk, struktur masif, bereaksi kuat dengan HCl, sebagian besar menunjukkan kekar, mempunyai pecahan konkoidal. Secara mikroskopis napal ini mempunyai komposisi berupa kuarsa 15%, feldspar 2%, mineral opak 5%, lempung 38%, fosil 5%, semen karbonat 37%. maka secara petrografi bernama <i>sandy marl</i> Satuan Napal ini mempunyai tebal ± 675 m. dan menempati 25% dari daerah penelitian
			Paciran	± 347m			batugamping kristalin Paciran	Litologi penyusun satuan ini secara megaskopis berupa batugamping kristalin. Secara megaskopis batugamping kristalin ini mempunyai warna segar putih, warna lapuk kecoklatan secara mikroskopis secara mikroskopis batuan ini mempunyai komposisi kalsit 95% dan mineral opak 5% maka secara petrografi bernama <i>crystalline</i> . batu gamping kristalin ini mempunyai tebal ± 357m. dan menempati 5% dari daerah penelitian
		MIOSEN AKHIR	Ledok	± 566m			batupasir karbonatan Ledok	Litologi penyusun satuan ini secara megaskopis berupa batupasir karbonatan. Secara megaskopis batupasir karbonatan ini mempunyai warna segar putih kekuningan, warna lapuk putih kecoklatan, kompak, tekstur klastik, sortasi baik, kemas tertutup, <i>permeable</i> , bereaksi kuat dengan HCl, struktur berlapis, ukuran butir sedang. Secara mikroskopis batuan ini mempunyai komposisi fosil 45%, mineral opak 20%, dan mikrit 35%, dan spartit 15%. maka secara petrografi bernama <i>foram lime wackstone</i> . Kalkarenit ini mempunyai tebal ± 556m. dan menempati 20% dari daerah penelitian

KETERANGAN :

a	b	: Batas satuan batuan		: Jurus dan kemiringan batuan
a	b	: Tegas		: Graded Bedding
		: Perkiraan		: Garis Penampang geologi
A ₁	A			: silang siur
		: Sungai		: Berlapis
a	b	: Sungai utama		: Masif
a	b	: anak sungai	a	: a. Sesar
			b	: b. Sumbu Tegas
			c	: c. Sumbu Perkiraan
		: Jalan		
		a		
		b		
		c		
		: Jalan utama		
		: Jalan desa		
		: Jalan setapak		
		: A. Kontur Indeks		
		: B. Interval kontur		
		: Tambang		
		: Antiklin		
				: Kekar